

Commune de Horbourg-Wihr

Elaboration du Plan Local d'Urbanisme communal

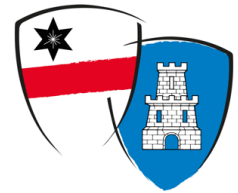
Annexe cartographique de l'Etat Initial de l'Environnement



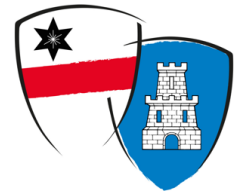
SOMMAIRE

ANNEXE 1 : RELIEF DU TERRITOIRE	4
ANNEXE 2 : GEOLOGIE DU TERRITOIRE.....	7
ANNEXE 3 : PEDOLOGIE DU TERRITOIRE.....	9
ANNEXE 4 : HYDROLOGIE DU TERRITOIRE	11
ANNEXE 5 : CAPTAGES D’ALIMENTATION EN EAU POTABLE ET LEURS PERIMETRES DE PROTECTION ASSOCIES	13
ANNEXE 6 : ZONES A DOMINANTE HUMIDE DU TERRITOIRE ET ZONES HUMIDES REMARQUABLES DU SDAGE RHIN-MEUSE 2022-2027	15
ANNEXE 7 : OCCUPATION DES SOLS DU TERRITOIRE (MILLESIME 219)	17
ANNEXE 8 : SITES NATURA 2000 PRESENTS DANS LE TERRITOIRE ET DANS LES COMMUNES AVOISINANTES.....	19
ANNEXE 9 : MILIEUX NATURELS REMARQUABLES DANS LE TERRITOIRE	21
ANNEXE 10 : ZONES A ENJEUX POUR SONNEUR A VENTRE JAUNE SUR LE TERRITOIRE COMMUNAL 23	
ANNEXE 11 : ZONES A ENJEUX POUR LA PIE-GRIECHE GRISE DANS LE TERRITOIRE COMMUNAL	25
ANNEXE 12 : TRAME VERTE ET BLEUE DU SRADDET GRAND EST	27
ANNEXE 13 : DELIMITATION DES CORRIDORS ECOLOGIQUES IDENTIFIES DANS LE SRADDET GRAND EST	29
ANNEXE 14 : DELIMITATION DES ELEMENTS PAYSAGERS D’INTERET LOCAL.....	31
ANNEXE 15 : PRINCIPAUX ELEMENTS DU PATRIMOINE COMMUNAL.....	33
ANNEXE 16 : ALEA RETRAIT-GONFLEMENT DES ARGILES	35
ANNEXE 17 : ZONAGE REGLEMENTAIRE DU PPRI DE L’ILL	37

ANNEXE 18 : RISQUES TECHNOLOGIQUES SUR LE TERRITOIRE	39
ANNEXE 19 : SITES POLLUES OU POTENTIELLEMENT POLLUES ET SITES INDUSTRIELS ET ACTIVITES DE SERVICE, EN ACTIVITE OU NON.....	41
ANNEXE 20 : CARTES DU BRUIT MOYEN DIURNE (LDEN), BRUIT MOYEN NOCTURNE (LN) ET DES SECTEURS DE DEPASSEMENT DES VALEURS LIMITES REGLEMENTAIRES.....	43

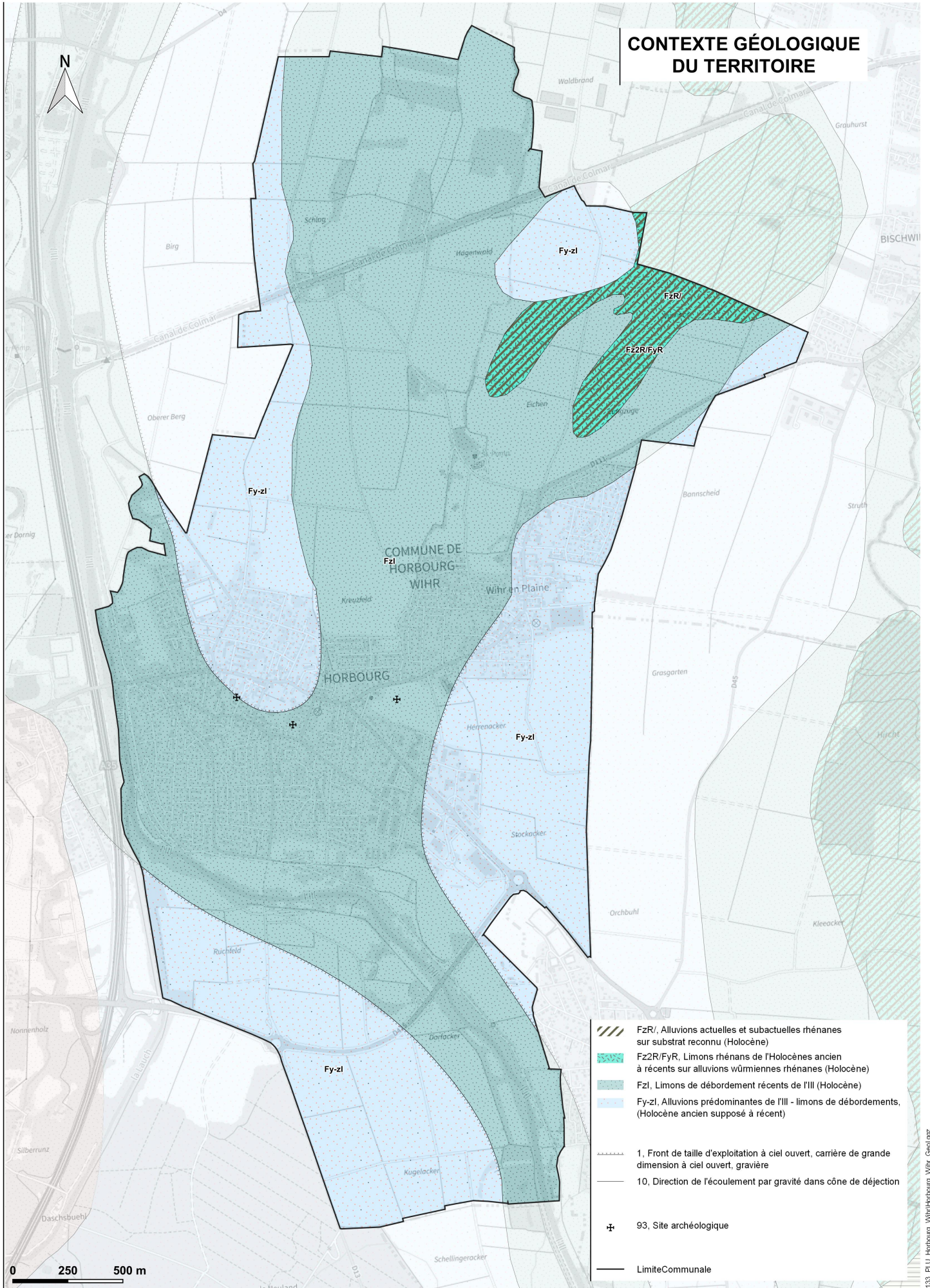




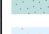



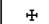

ANNEXE 1 : RELIEF DU TERRITOIRE

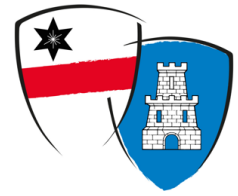


ANNEXE 2 : GEOLOGIE DU TERRITOIRE

CONTEXTE GÉOLOGIQUE DU TERRITOIRE

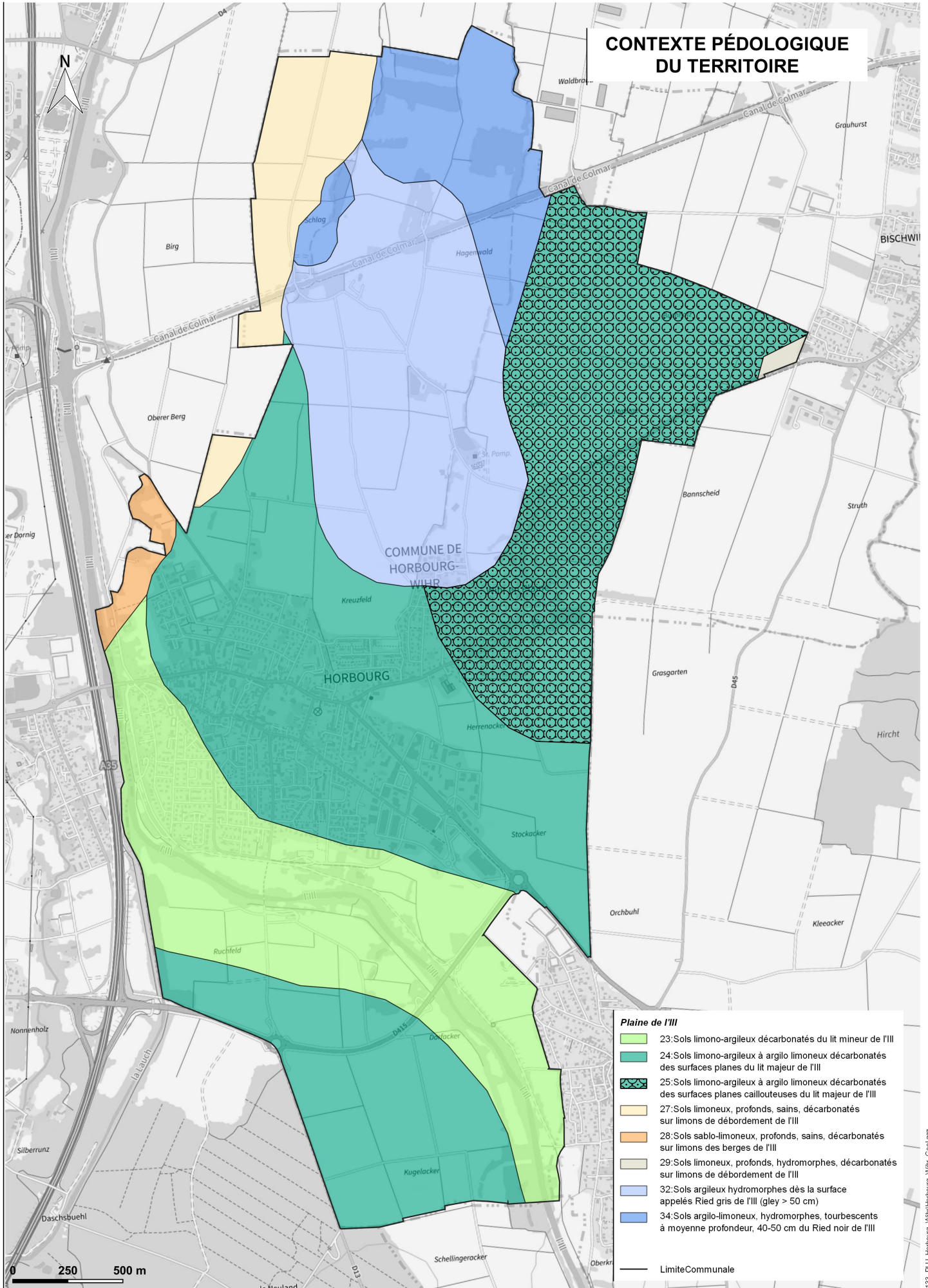


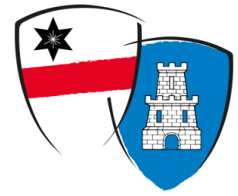
-  FzR/, Alluvions actuelles et subactuelles rhénanes sur substrat reconnu (Holocène)
-  Fz2R/FyR, Limons rhénans de l'Holocènes ancien à récents sur alluvions wûrmiennes rhénanes (Holocène)
-  FzI, Limons de débordement récents de l'III (Holocène)
-  Fy-zI, Alluvions prédominantes de l'III - limons de débordements, (Holocène ancien supposé à récent)
-  1, Front de taille d'exploitation à ciel ouvert, carrière de grande dimension à ciel ouvert, gravière
-  10, Direction de l'écoulement par gravité dans cône de déjection
-  93, Site archéologique
-  Limite Communale



ANNEXE 3 : PEDOLOGIE DU TERRITOIRE

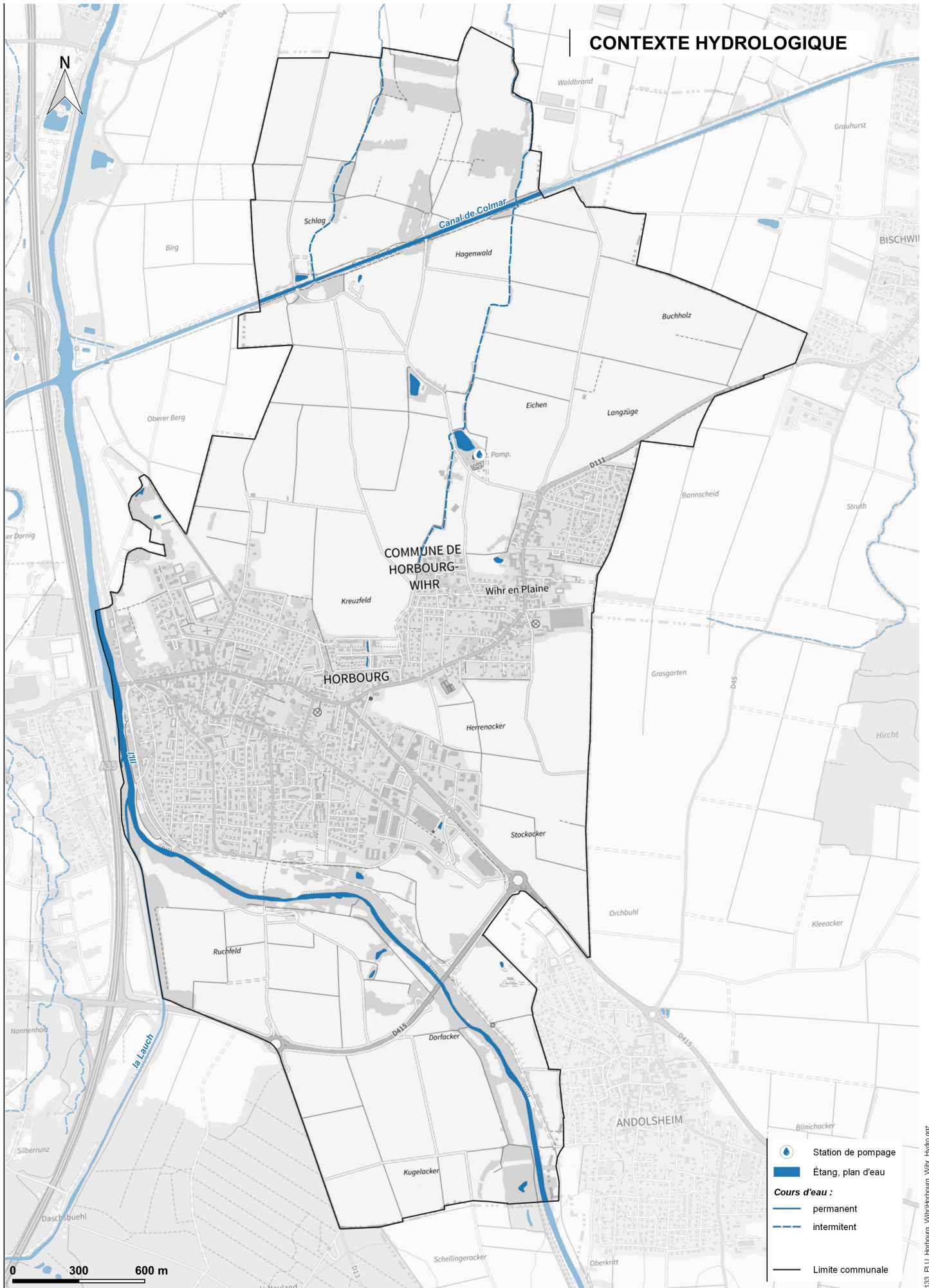
CONTEXTE PÉDOLOGIQUE DU TERRITOIRE



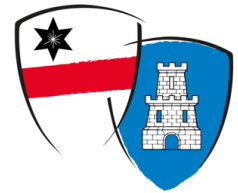


ANNEXE 4 : HYDROLOGIE DU TERRITOIRE

CONTEXTE HYDROLOGIQUE

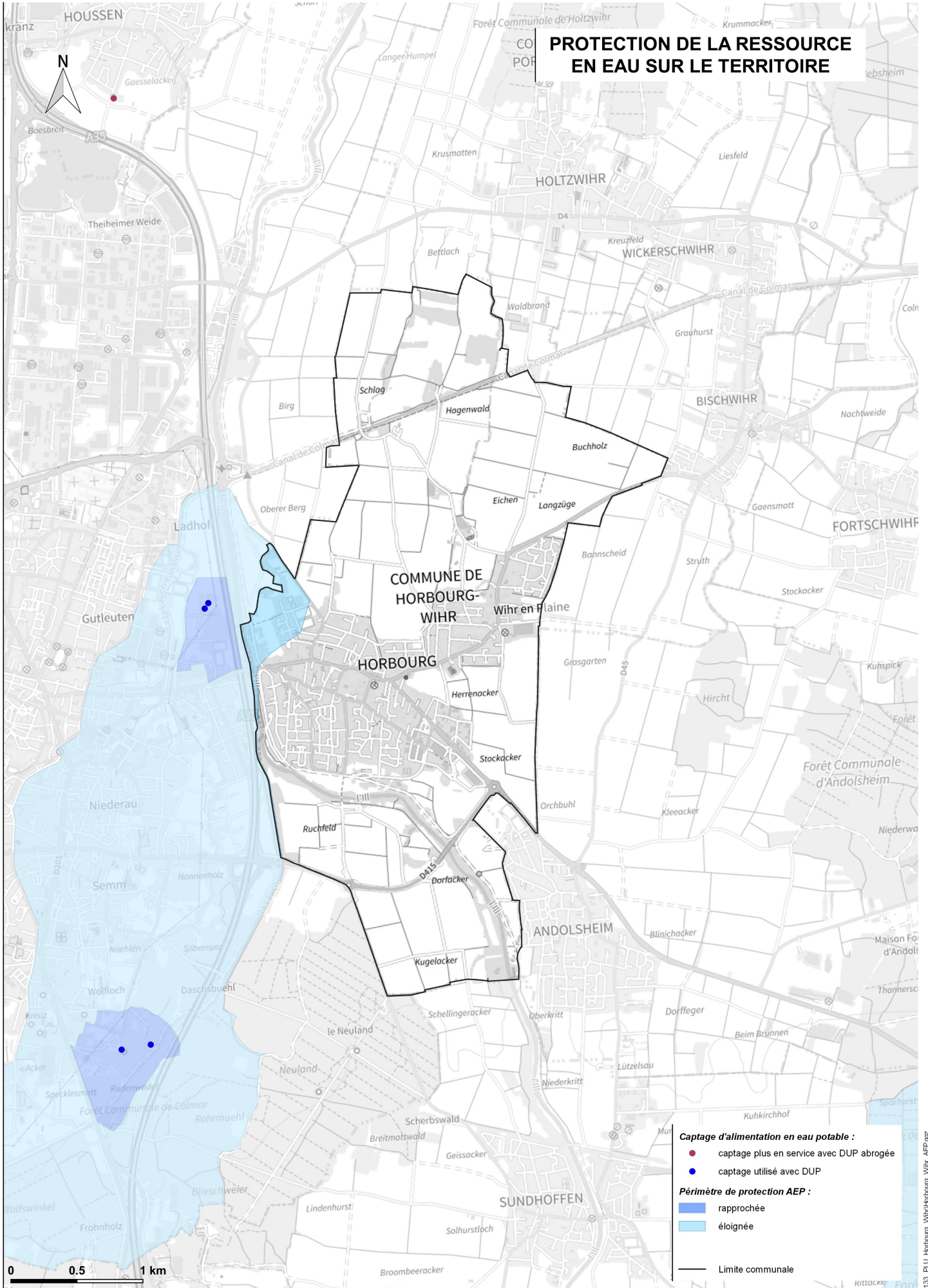


- Station de pompage
- Étang, plan d'eau
- Cours d'eau :**
 - permanent
 - intermittent
- Limite communale

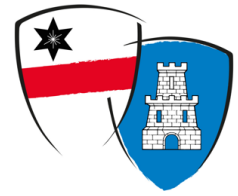


ANNEXE 5 : CAPTAGES D'ALIMENTATION EN EAU POTABLE ET LEURS PERIMETRES DE PROTECTION ASSOCIES

PROTECTION DE LA RESSOURCE EN EAU SUR LE TERRITOIRE

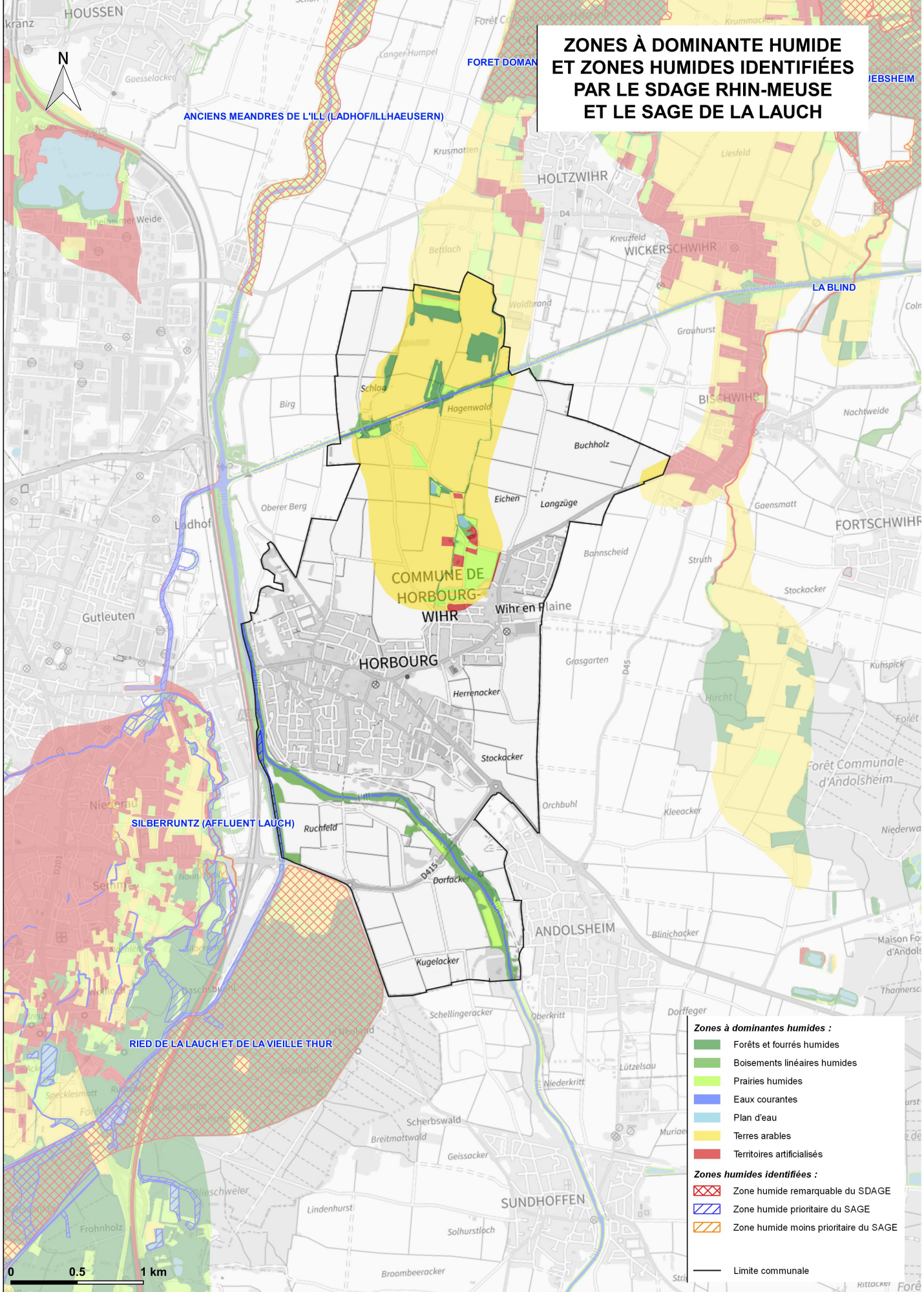


- Captage d'alimentation en eau potable :**
- captage plus en service avec DUP abrogée
 - captage utilisé avec DUP
- Périmètre de protection AEP :**
- rapprochée
 - éloignée
- Limite communale



**ANNEXE 6 : ZONES A DOMINANTE
HUMIDE DU TERRITOIRE ET ZONES
HUMIDES REMARQUABLES DU SDAGE
RHIN-MEUSE 2022-2027**

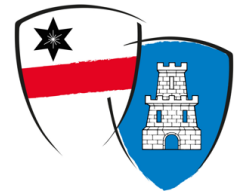
ZONES À DOMINANTE HUMIDE ET ZONES HUMIDES IDENTIFIÉES PAR LE SDAGE RHIN-MEUSE ET LE SAGE DE LA LAUCH



- Zones à dominantes humides :**
- Forêts et fourrés humides
 - Boisements linéaires humides
 - Prairies humides
 - Eaux courantes
 - Plan d'eau
 - Terres arables
 - Territoires artificialisés
- Zones humides identifiées :**
- Zone humide remarquable du SDAGE
 - Zone humide prioritaire du SAGE
 - Zone humide moins prioritaire du SAGE
- Limite communale

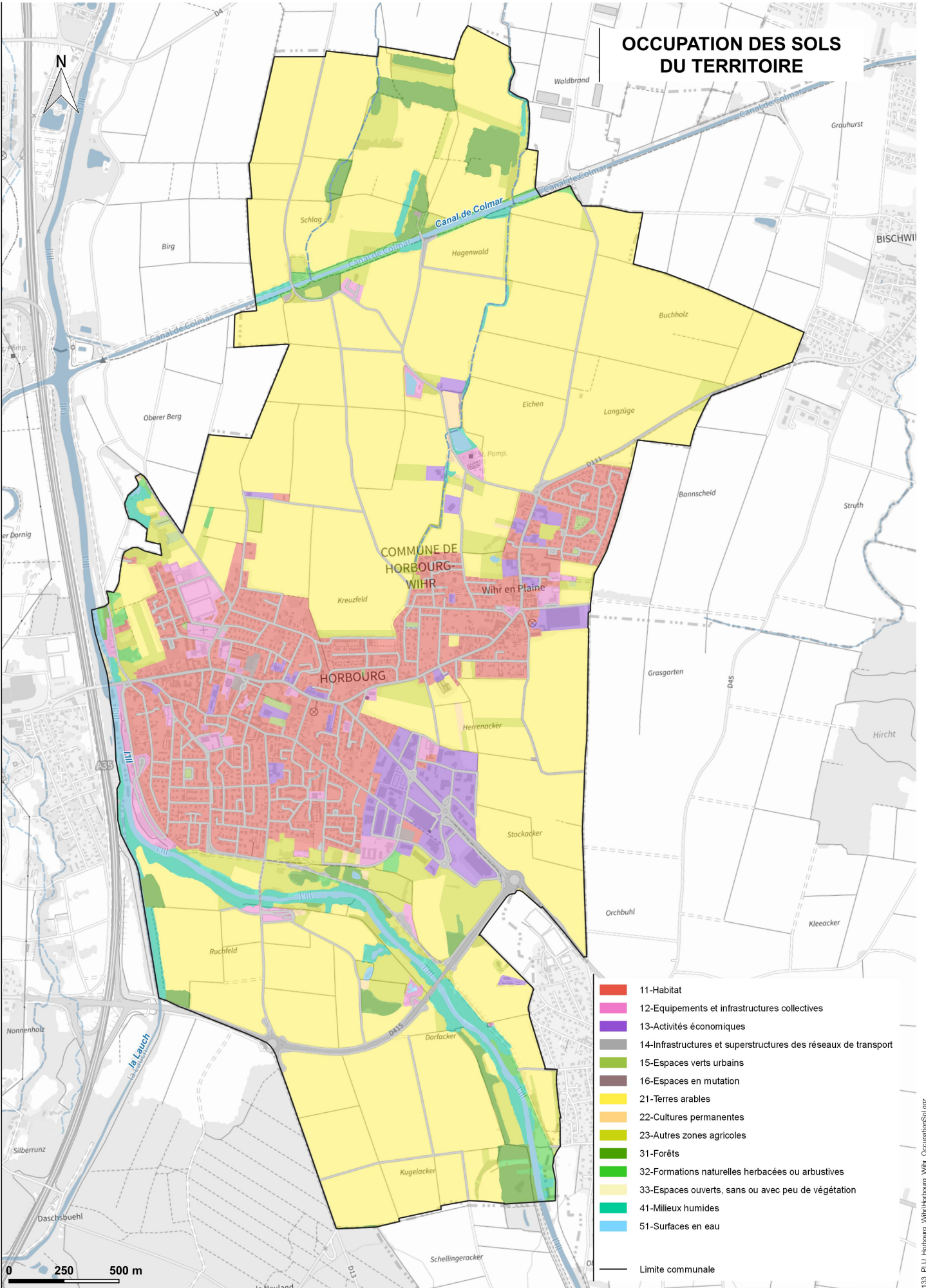
fond : Service WMRS Raster Géoparc Publics - raster ©IGN
 source : DATAGEANDREST - CICAL BDZDH 2008, SDAGE Rhin-Meuse, SAGE de la Lauch

4133_PLU_Horbourg_Wihrhorbourg_Wihr_Geolggz



ANNEXE 7 : OCCUPATION DES SOLS DU TERRITOIRE (MILLESIME 219)

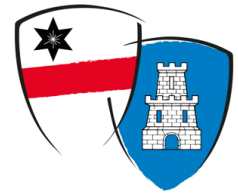
OCCUPATION DES SOLS DU TERRITOIRE



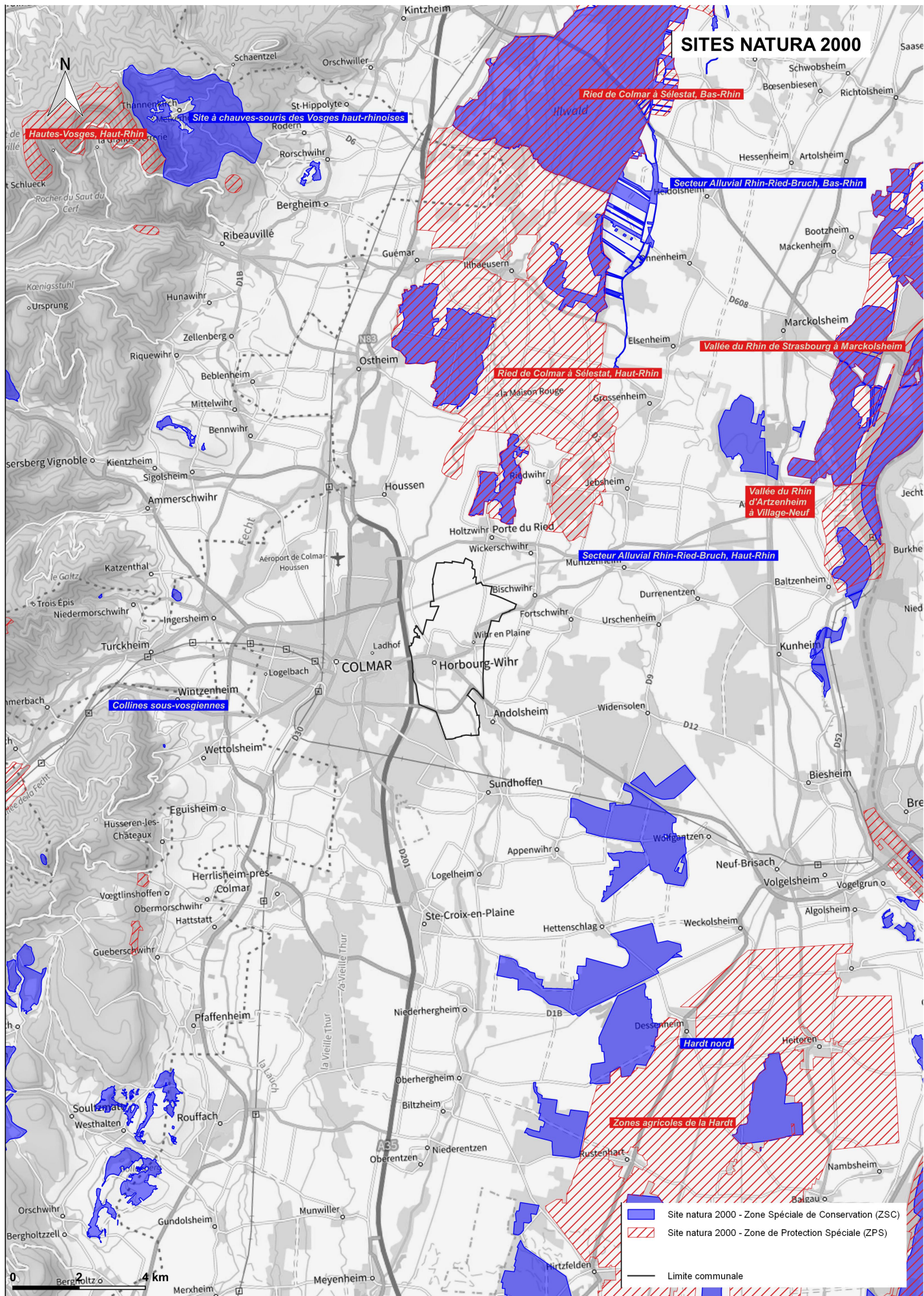
- 11-Habitat
- 12-Equipements et infrastructures collectives
- 13-Activités économiques
- 14-Infrastructures et superstructures des réseaux de transport
- 15-Espaces verts urbains
- 16-Espaces en mutation
- 21-Terres arables
- 22-Cultures permanentes
- 23-Autres zones agricoles
- 31-Forêts
- 32-Formations naturelles herbacées ou arbustives
- 33-Espaces ouverts, sans ou avec peu de végétation
- 41-Milieus humides
- 51-Surfaces en eau
- Limite communale

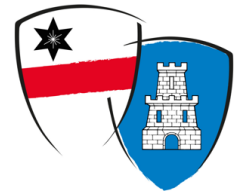
fond : Service WMRS Raster Geoportail Publics - raster ©IGN
 source : Occupation du sol à Grande Echelle du Grand Est (OCS GE2) millésime 2019, Région Grand Est

0 250 500 m



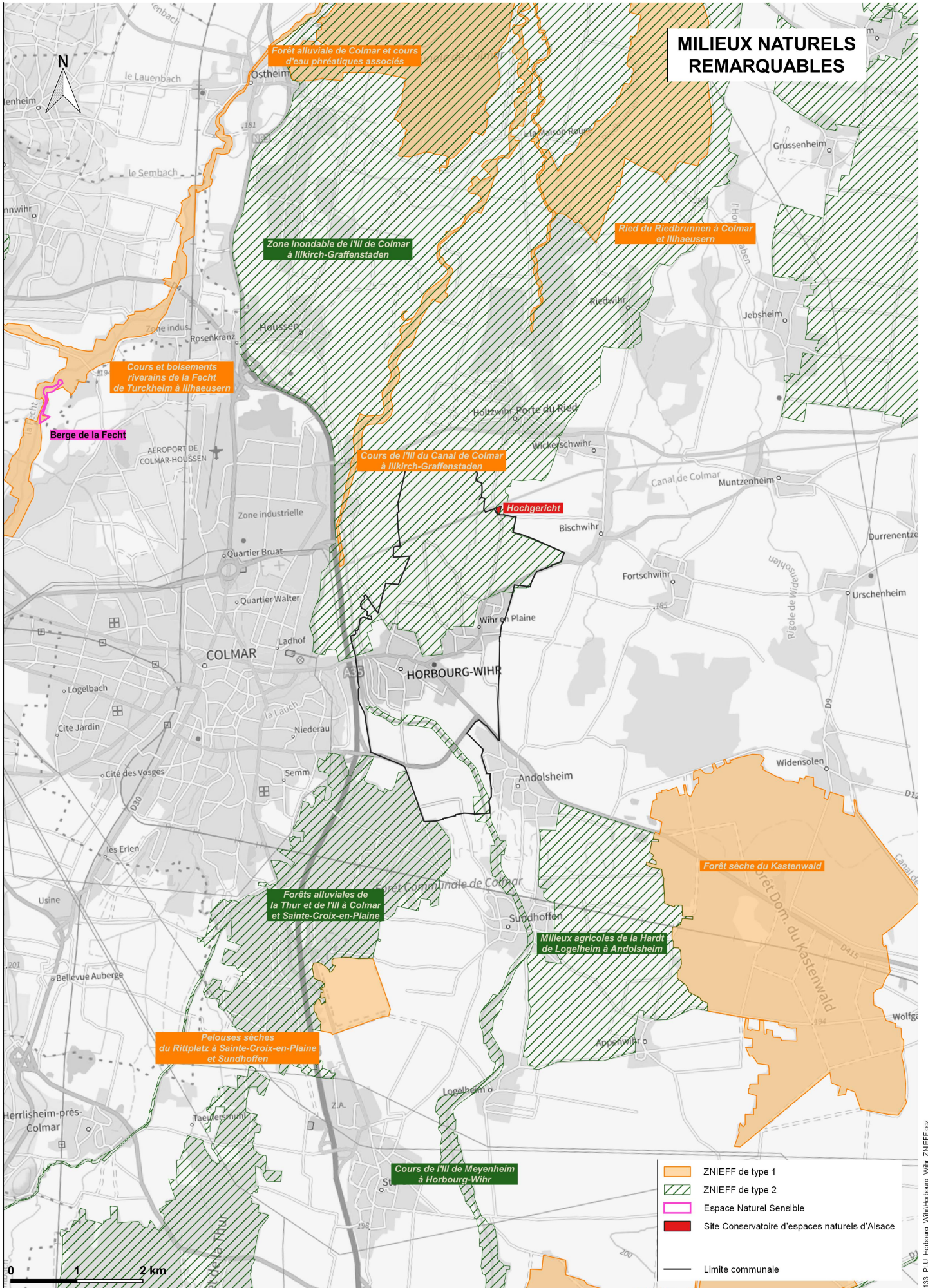
ANNEXE 8 : SITES NATURA 2000 PRESENTS DANS LE TERRITOIRE ET DANS LES COMMUNES AVOISINANTES

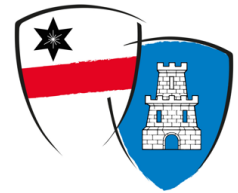




ANNEXE 9 : MILIEUX NATURELS REMARQUABLES DANS LE TERRITOIRE

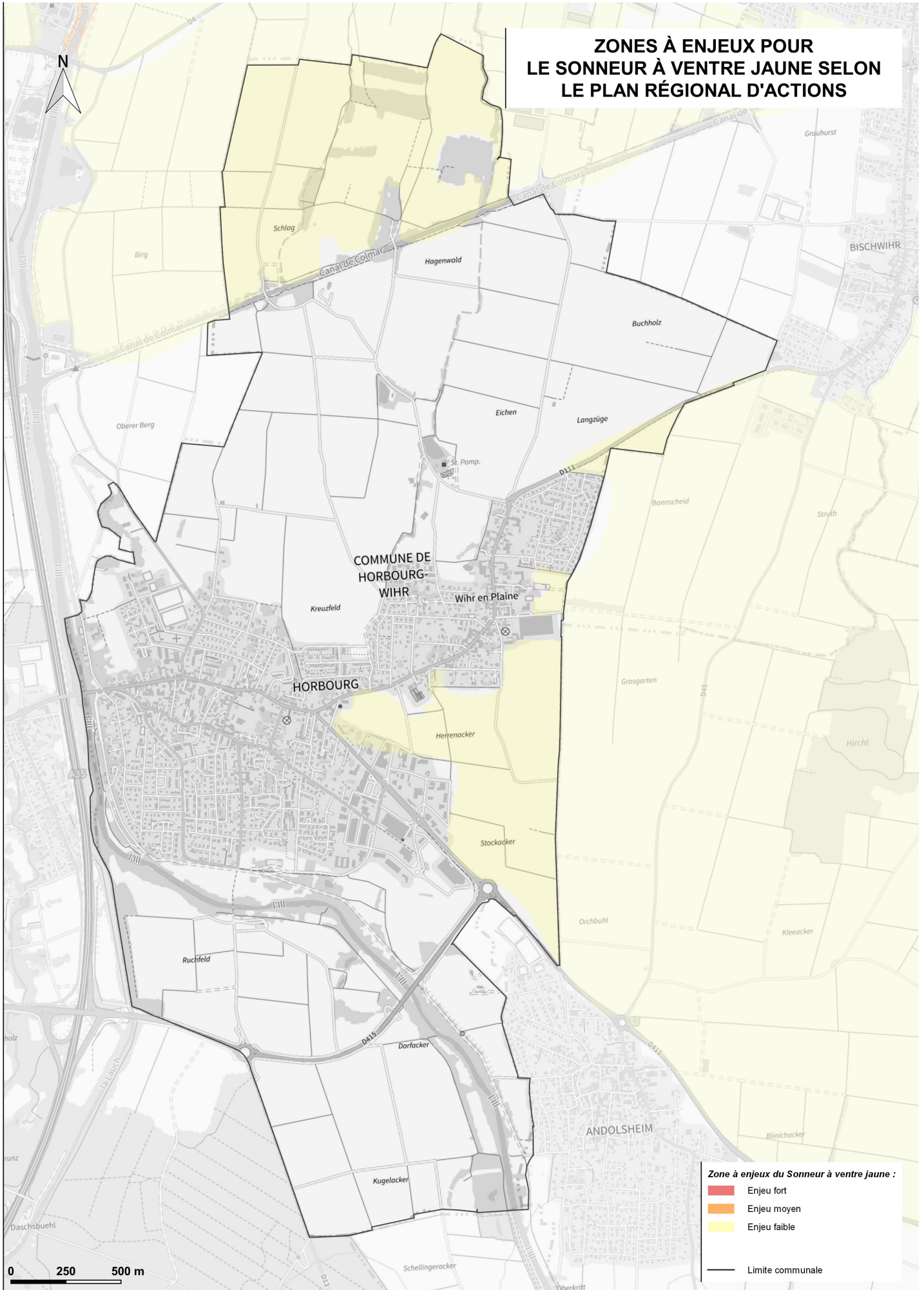
MILIEUX NATURELS REMARQUABLES





ANNEXE 10 : ZONES A ENJEUX POUR SONNEUR A VENTRE JAUNE SUR LE TERRITOIRE COMMUNAL

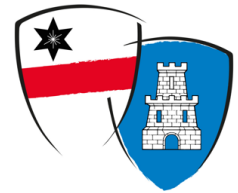
ZONES À ENJEU POUR LE SONNEUR À VENTRE JAUNE SELON LE PLAN RÉGIONAL D'ACTIONS



Zone à enjeux du Sonneur à ventre jaune :

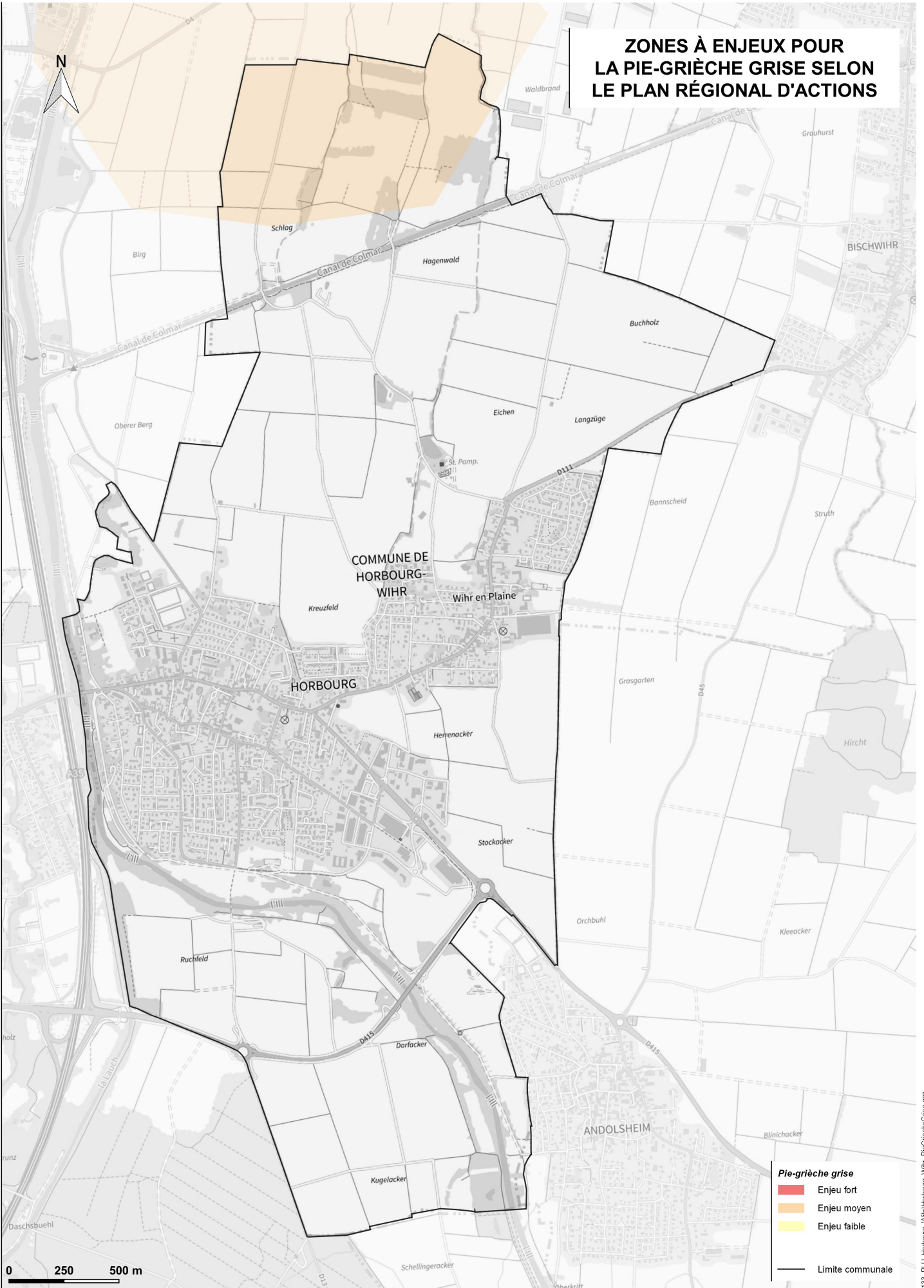
- Enjeu fort
- Enjeu moyen
- Enjeu faible
- Limite communale

fond : Service WMIS Raster Geoportail Publics - raster ©IGN
source : DREAL GrandEst



ANNEXE 11 : ZONES A ENJEUX POUR LA PIE-GRIECHE GRISE DANS LE TERRITOIRE COMMUNAL

ZONES À ENJEU POUR LA PIE-GRÈCHE GRISE SELON LE PLAN RÉGIONAL D' ACTIONS

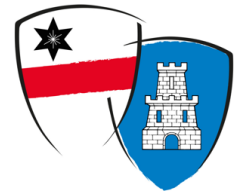


Pie-grièche grise

■	Enjeu fort
■	Enjeu moyen
■	Enjeu faible
	Limite communale

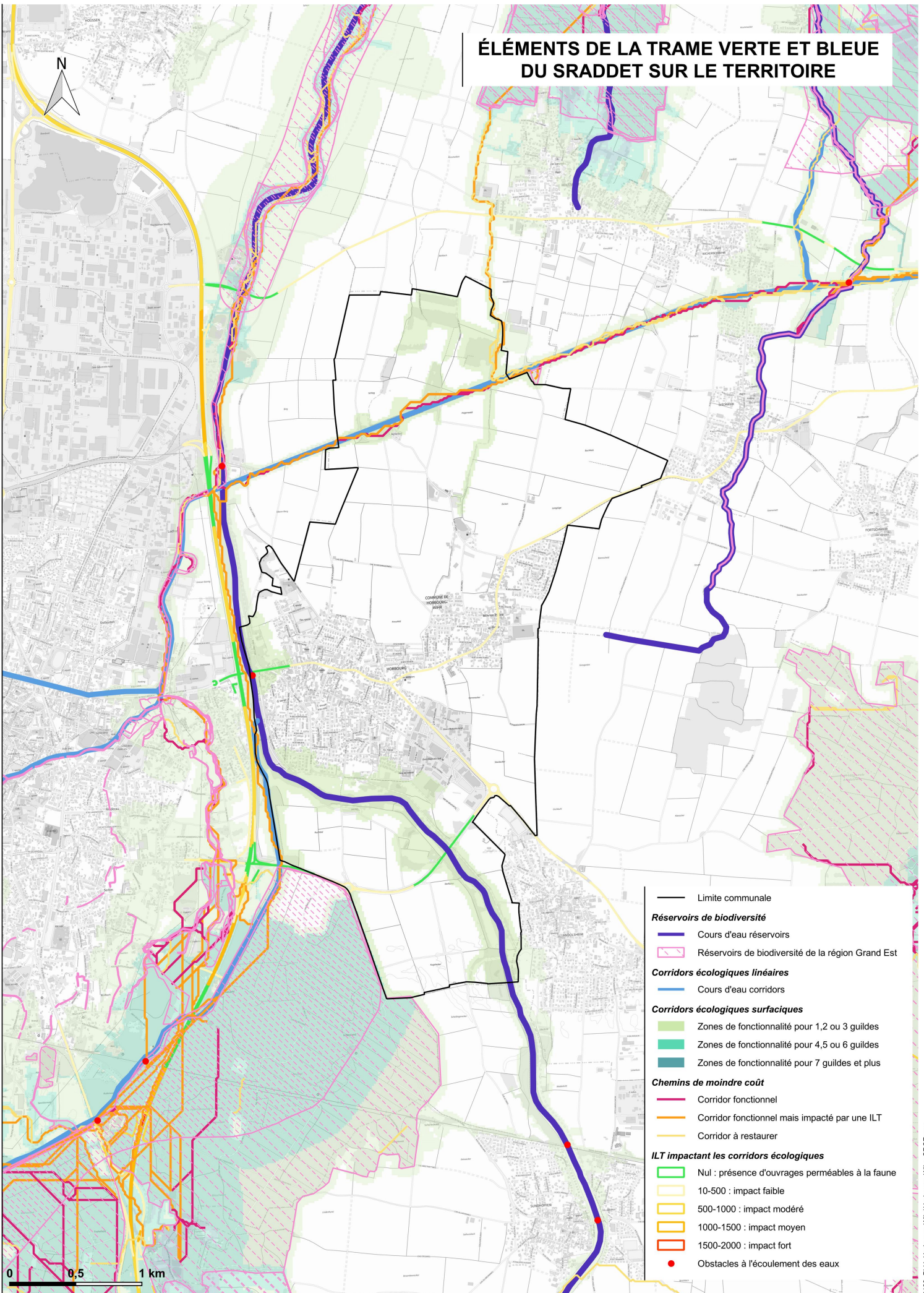
fond : Service WMIS Raster Geoportail Publics - raster ©IGN
 source : DREAL GrandEst

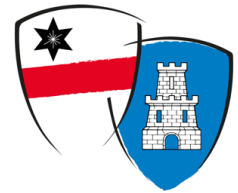
4133_PLU_Horbourg_WihrHorbourg_Wihr_PieGriècheGrise.gdz



ANNEXE 12 : TRAME VERTE ET BLEUE DU SRADDET GRAND EST

ÉLÉMENTS DE LA TRAME VERTE ET BLEUE DU SRADDET SUR LE TERRITOIRE







ANNEXE 13 : DELIMITATION DES CORRIDORS ECOLOGIQUES IDENTIFIES DANS LE SRADDET GRAND EST

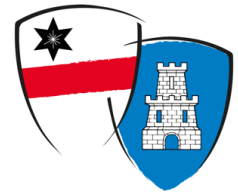
CORRIDORS



C200

-  Corridor à préserver
-  Limite communale

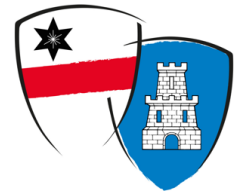
0 250 500 m



ANNEXE 14 : DELIMITATION DES ELEMENTS PAYSAGERS D'INTERET LOCAL

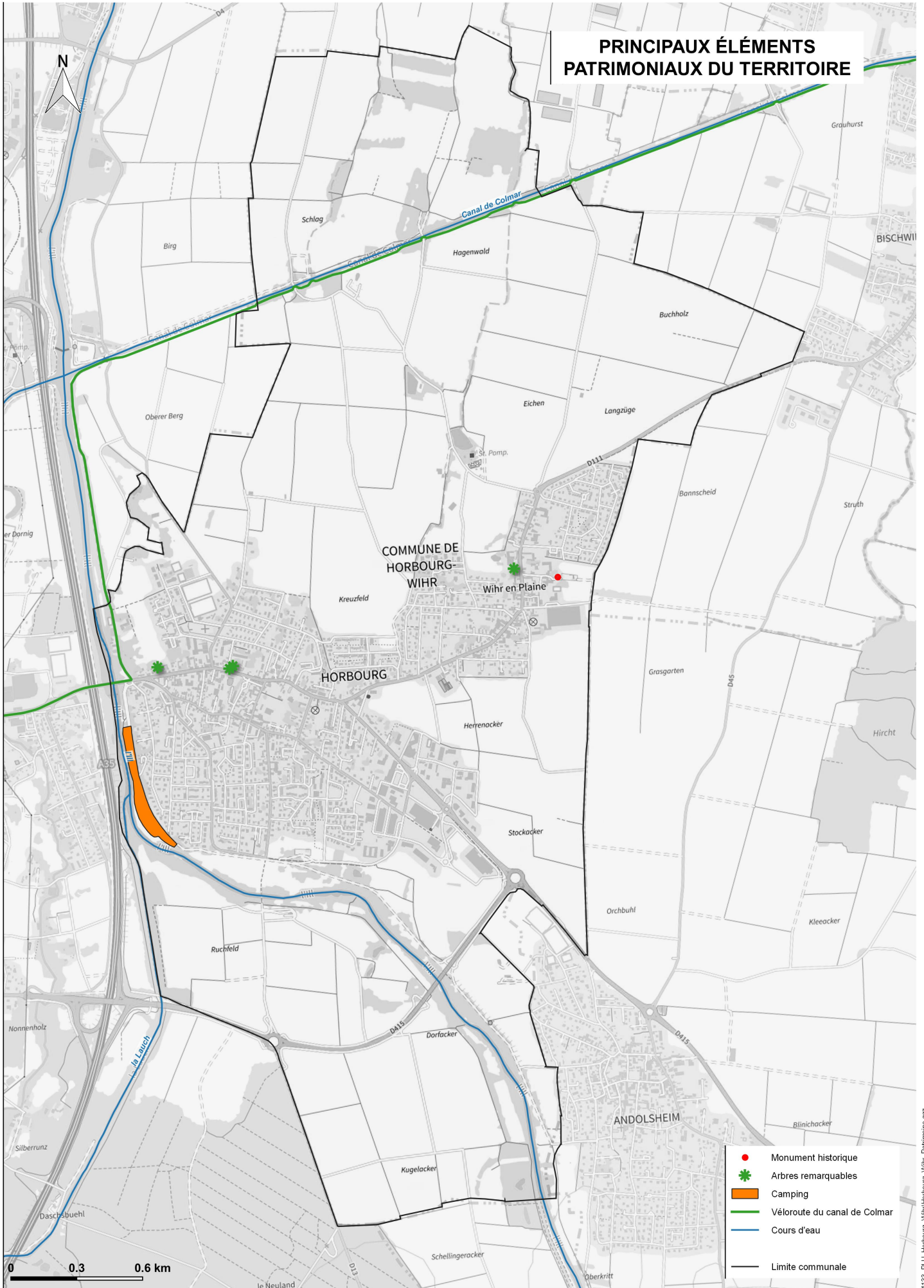
**ÉLÉMENTS REMARQUABLES
DU PAYSAGE À PRÉSERVER
POUR DES MOTIFS D'ORDRES
ÉCOLOGIQUE OU PAYSAGER**





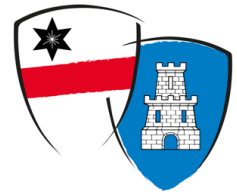
ANNEXE 15 : PRINCIPAUX ELEMENTS DU PATRIMOINE COMMUNAL

PRINCIPAUX ÉLÉMENTS PATRIMONIAUX DU TERRITOIRE



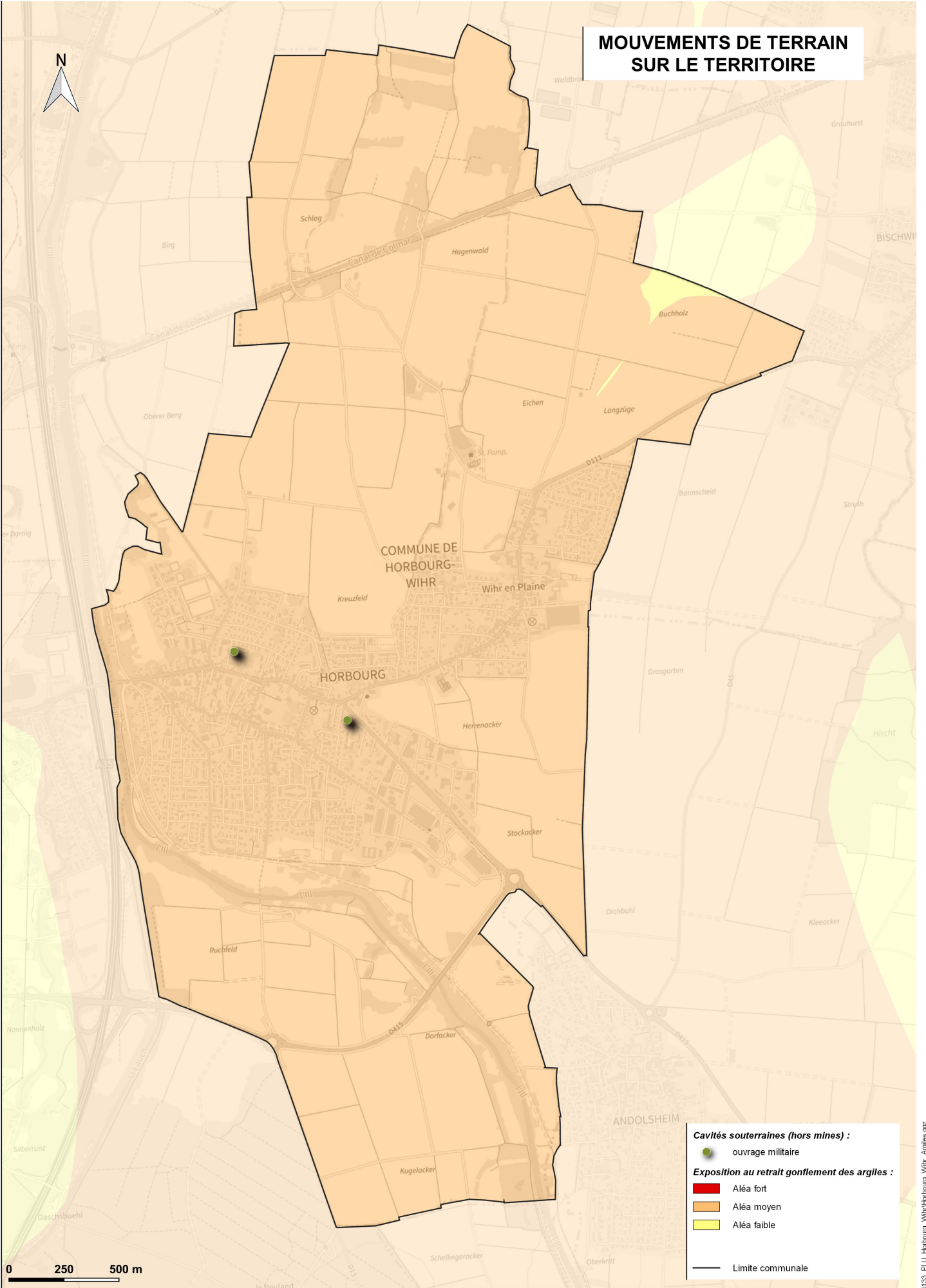
- Monument historique
- ★ Arbres remarquables
- Camping
- Véloroute du canal de Colmar
- Cours d'eau
- Limite communale

fond : Service WMS Raster Geoportail Publics - raster ©IGN
source : Atlas des patrimoines, absences/velo, camping de l'Ille Colmar



ANNEXE 16 : ALEA RETRAIT-GONFLEMENT DES ARGILES

MOUVEMENTS DE TERRAIN SUR LE TERRITOIRE



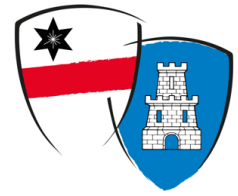
Cavités souterraines (hors mines) :

- ouvrage militaire

Exposition au retrait gonflement des argiles :

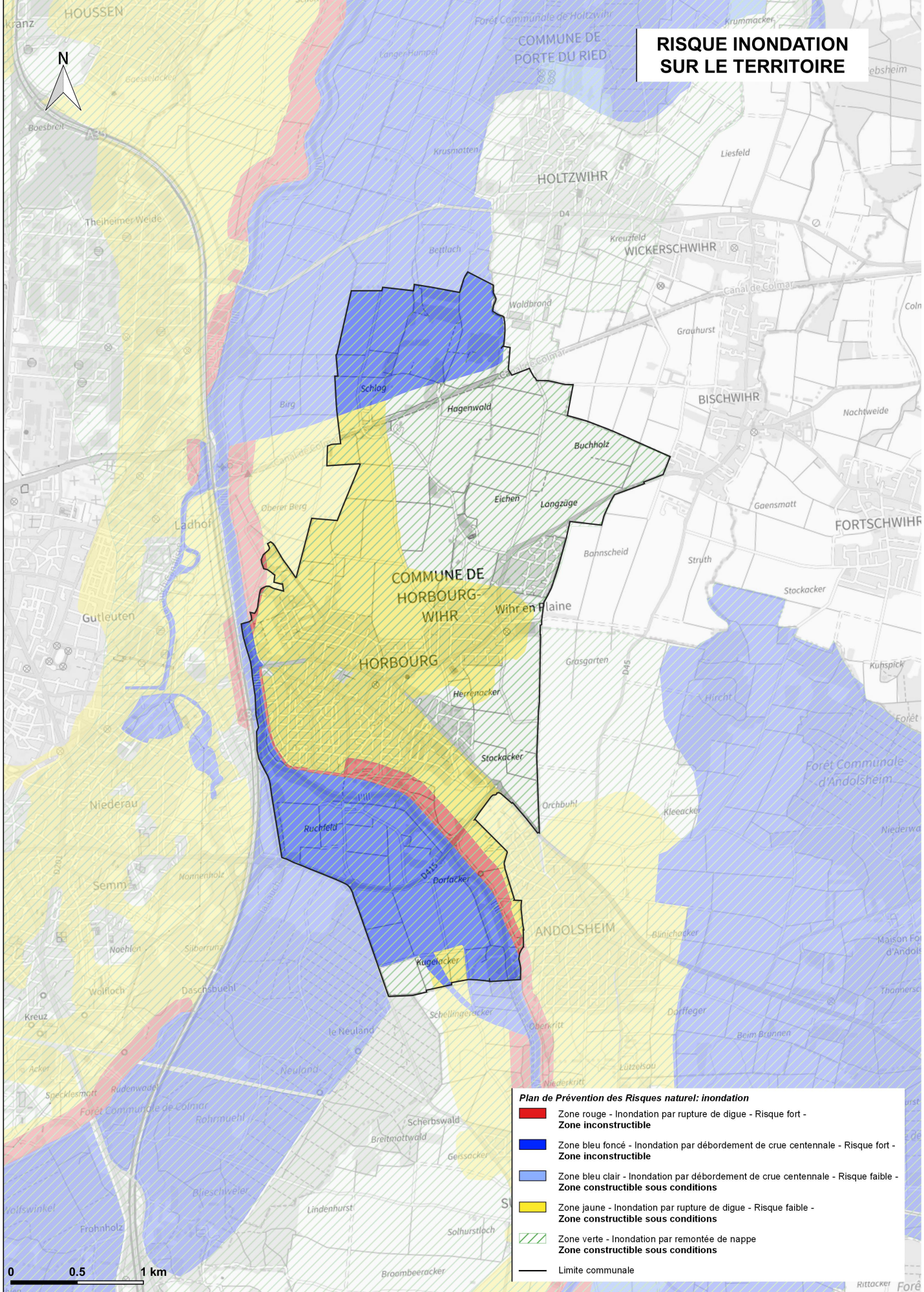
- Aléa fort
- Aléa moyen
- Aléa faible

Limite communale



ANNEXE 17 : ZONAGE REGLEMENTAIRE DU PPRI DE L'ILL

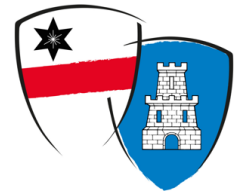
RISQUE INONDATION SUR LE TERRITOIRE



Plan de Prévention des Risques naturels: inondation

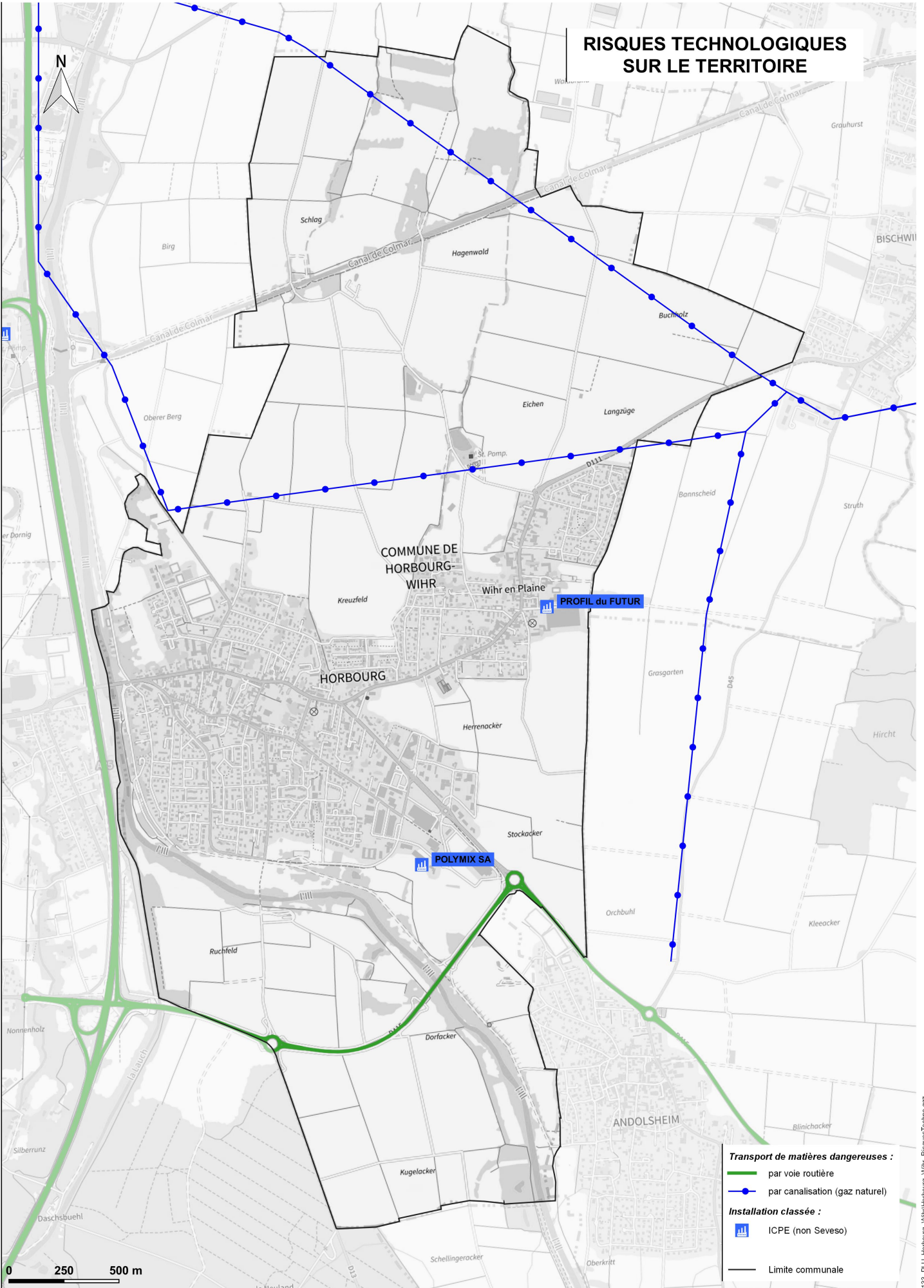
- Zone rouge - Inondation par rupture de digue - Risque fort - Zone **inconstructible**
- Zone bleu foncé - Inondation par débordement de crue centennale - Risque fort - Zone **inconstructible**
- Zone bleu clair - Inondation par débordement de crue centennale - Risque faible - Zone **constructible sous conditions**
- Zone jaune - Inondation par rupture de digue - Risque faible - Zone **constructible sous conditions**
- Zone verte - Inondation par remontée de nappe - Risque faible - Zone **constructible sous conditions**
- Limite communale

fond : Service WMRS Raster Geoportail Publics - raster ©IGN
 source : DDT Haut-Rhin

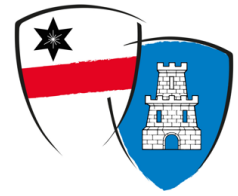


ANNEXE 18 : RISQUES TECHNOLOGIQUES SUR LE TERRITOIRE

RISQUES TECHNOLOGIQUES SUR LE TERRITOIRE

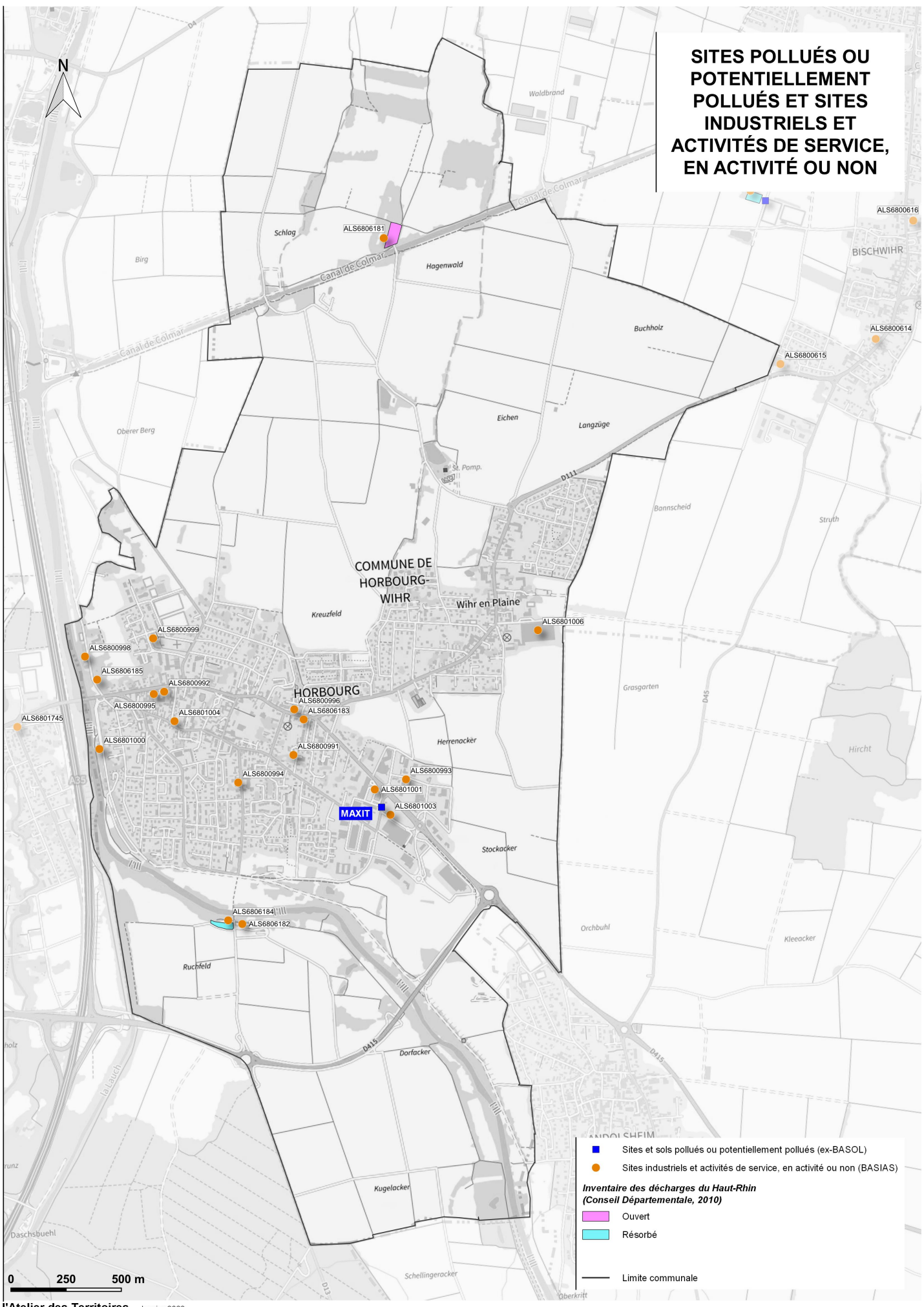


- Transport de matières dangereuses :**
- par voie routière
 - par canalisation (gaz naturel)
- Installation classée :**
- ICPE (non Seveso)
 - Limite communale



ANNEXE 19 : SITES POLLUES OU POTENTIELLEMENT POLLUES ET SITES INDUSTRIELS ET ACTIVITES DE SERVICE, EN ACTIVITE OU NON

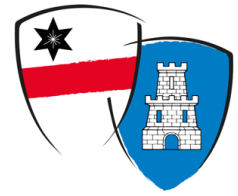
SITES POLLUÉS OU POTENTIELLEMENT POLLUÉS ET SITES INDUSTRIELS ET ACTIVITÉS DE SERVICE, EN ACTIVITÉ OU NON



- Sites et sols pollués ou potentiellement pollués (ex-BASOL)
 - Sites industriels et activités de service, en activité ou non (BASIAS)
 - Ouvert
 - Résorbé
 - Limite communale
- Inventaire des décharges du Haut-Rhin
(Conseil Départementale, 2010)**

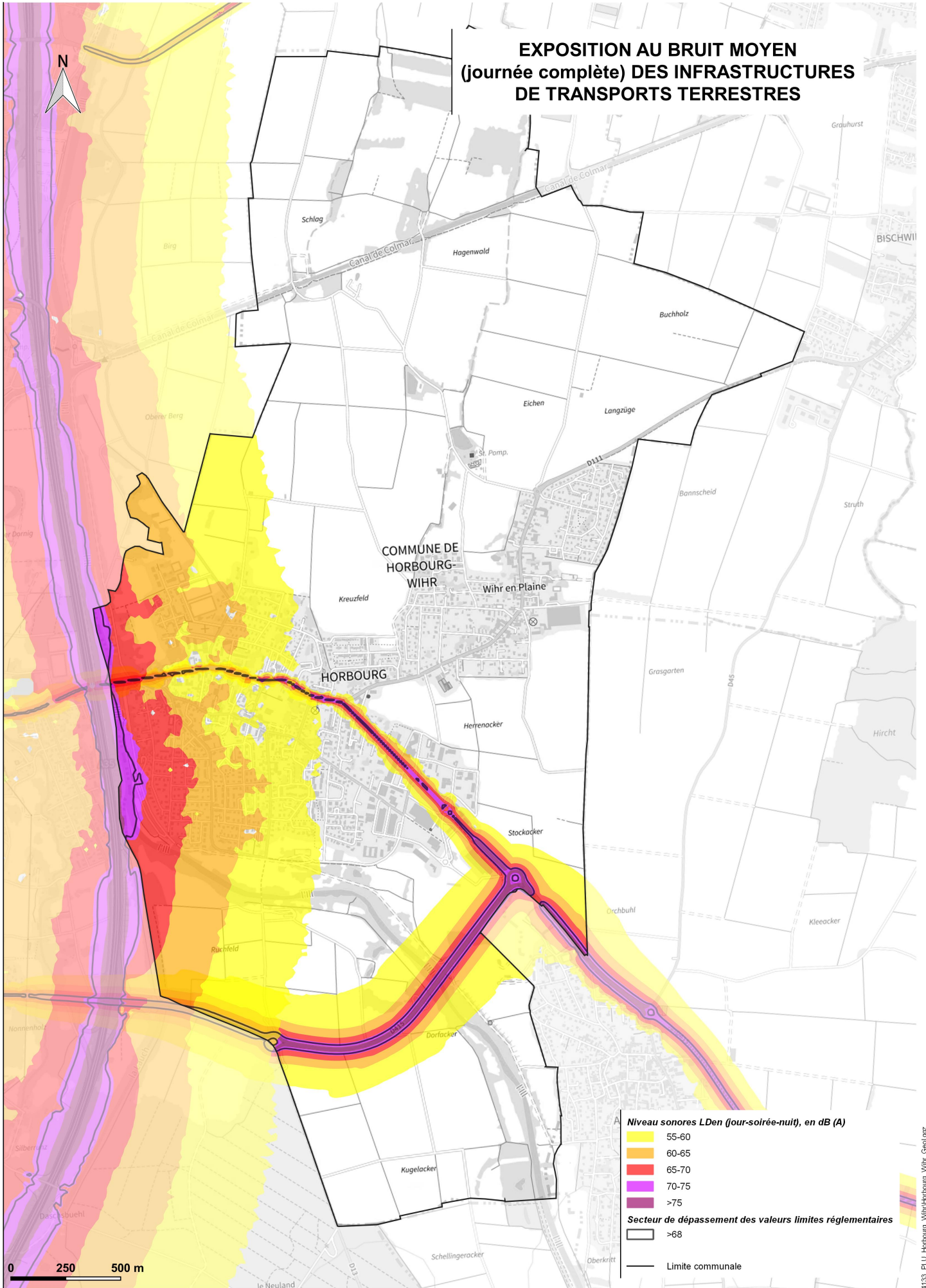
fond : Service WMS Raster Geoportail Publics - raster ©IGN
source : gis/risques, CD08

4133_PLU_Horbourg_WihrHorbourg_Wihr_SolsPollues.qgz



ANNEXE 20 : CARTES DU BRUIT MOYEN DIURNE (Lden), BRUIT MOYEN NOCTURNE (Ln) ET DES SECTEURS DE DEPASSEMENT DES VALEURS LIMITES REGLEMENTAIRES

EXPOSITION AU BRUIT MOYEN (journée complète) DES INFRASTRUCTURES DE TRANSPORTS TERRESTRES



EXPOSITION AU BRUIT MOYEN NOCTURNE DES INFRASTRUCTURES DE TRANSPORTS TERRESTRES

