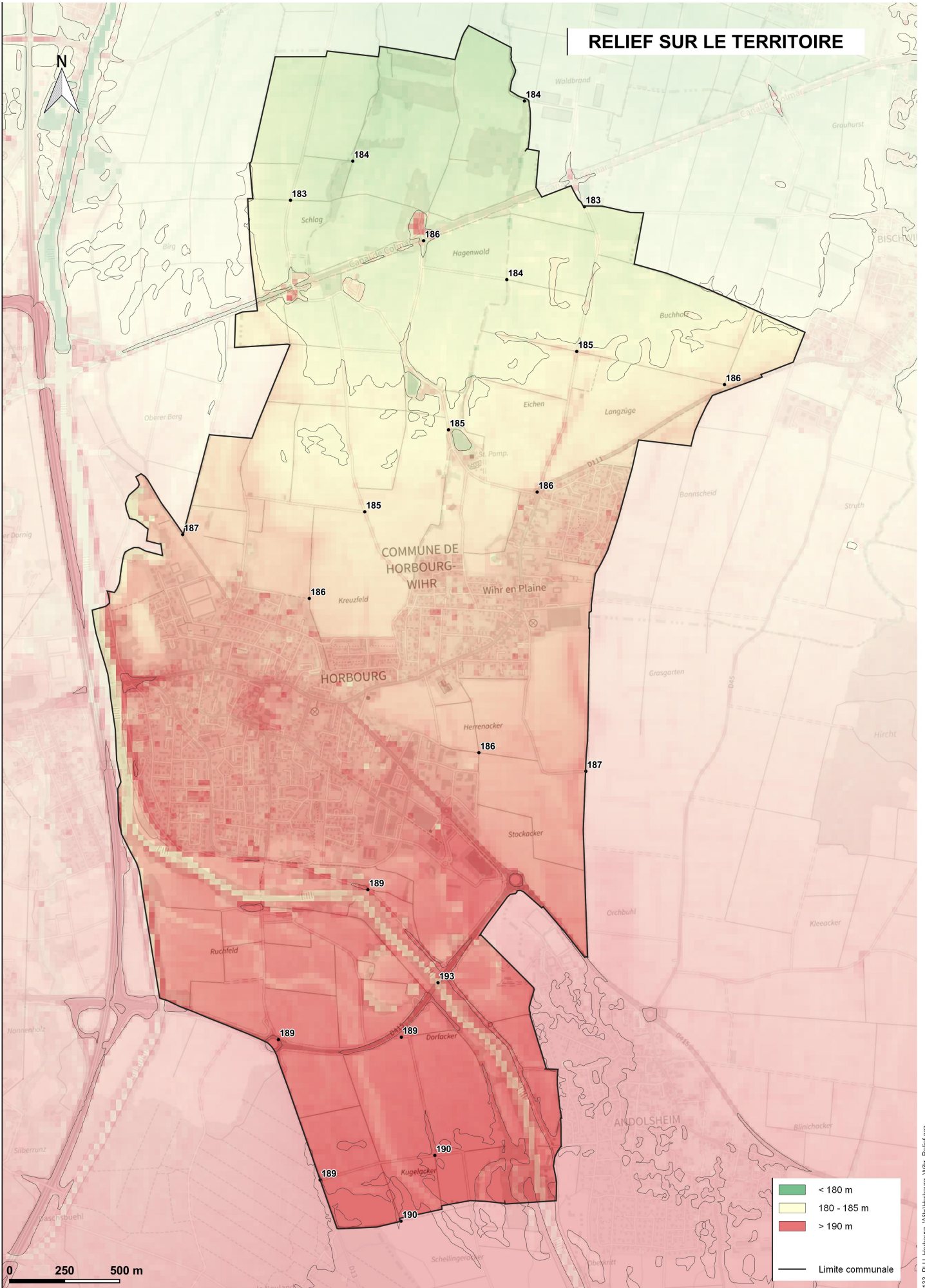
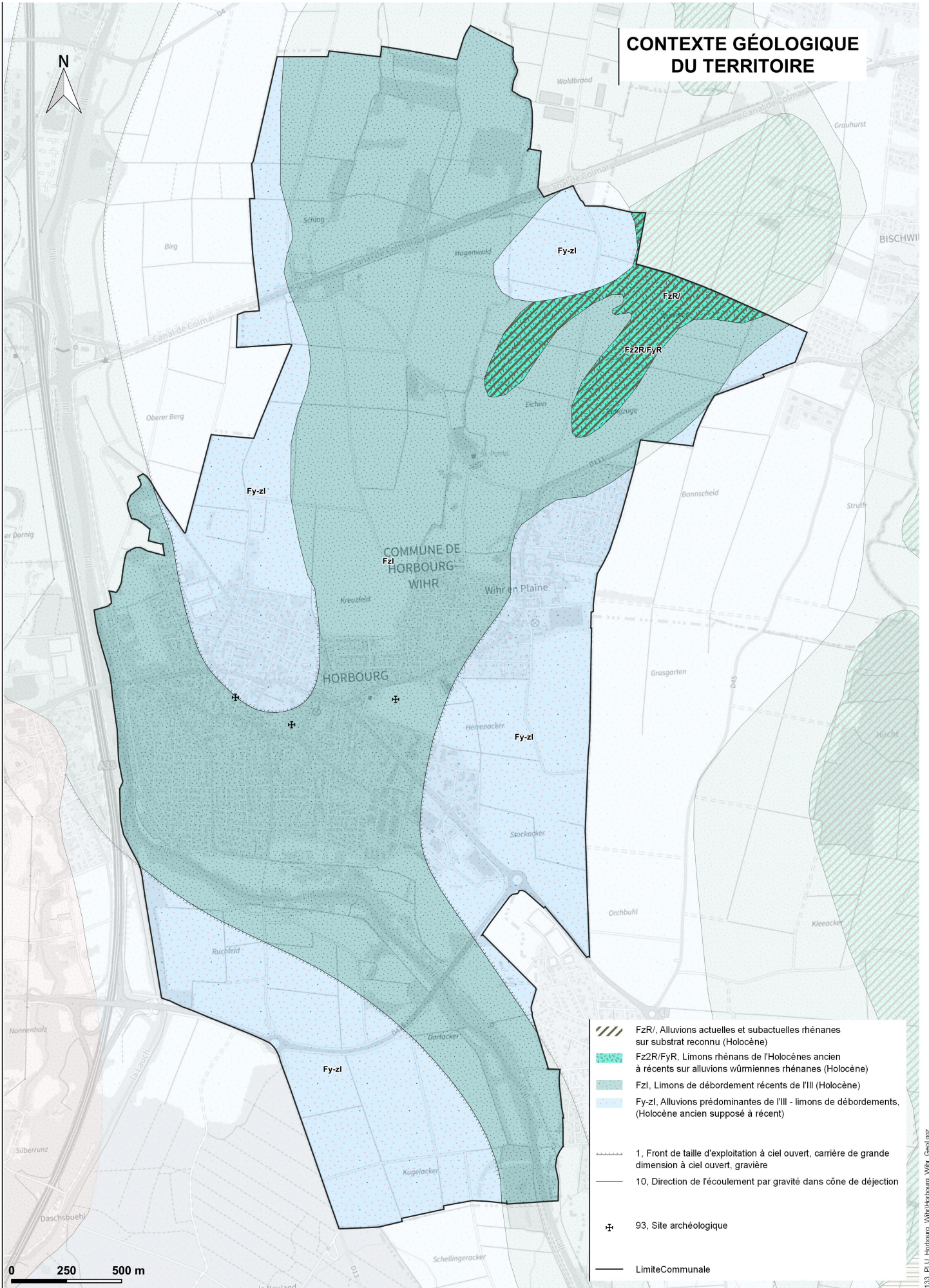


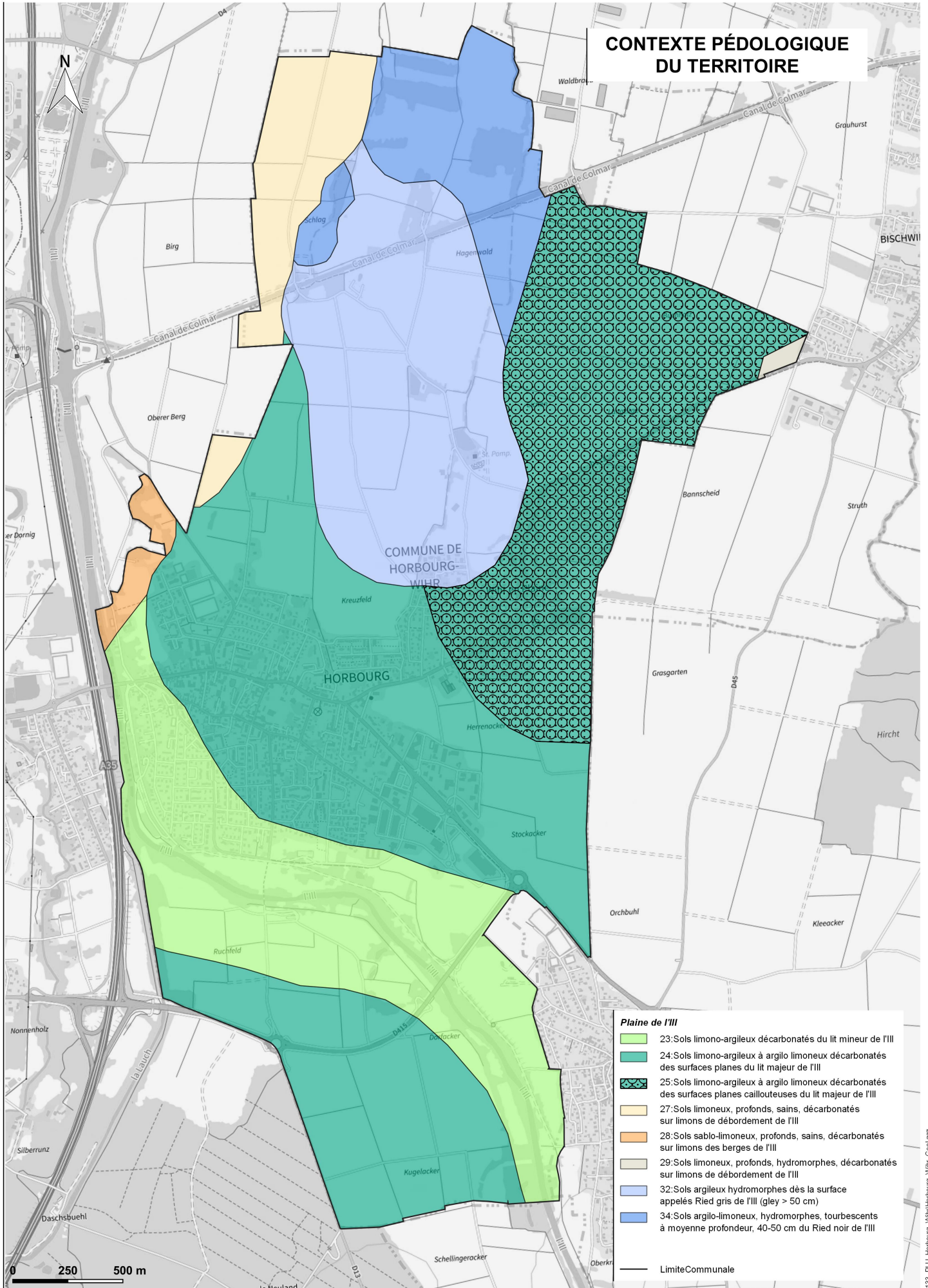
RELIEF SUR LE TERRITOIRE



CONTEXTE GÉOLOGIQUE DU TERRITOIRE



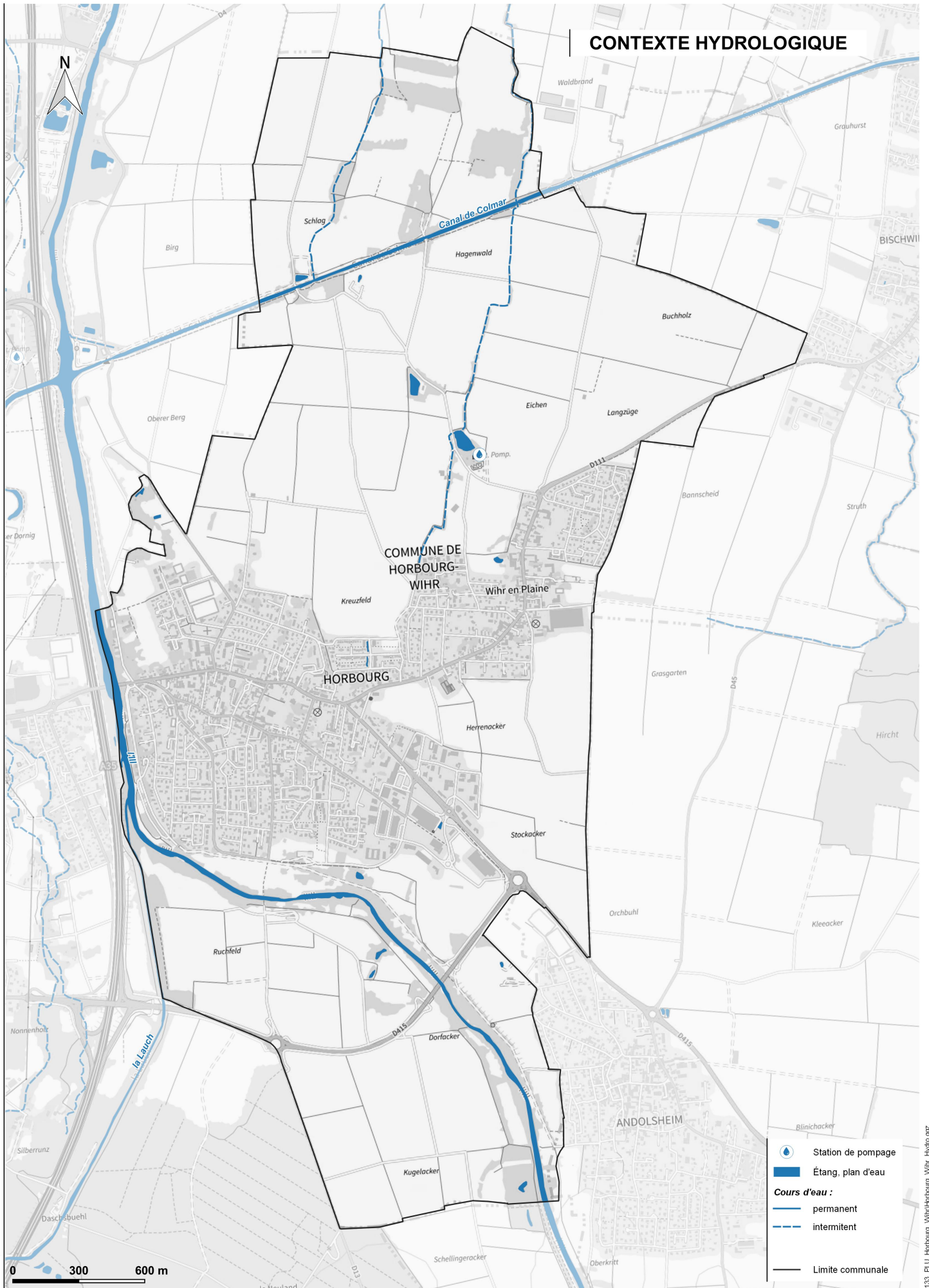
CONTEXTE PÉDOLOGIQUE DU TERRITOIRE



- Plaine de l'III**
- 23: Sols limono-argileux décarbonatés du lit mineur de l'III
 - 24: Sols limono-argileux à argilo limoneux décarbonatés des surfaces planes du lit majeur de l'III
 - 25: Sols limono-argileux à argilo limoneux décarbonatés des surfaces planes caillouteuses du lit majeur de l'III
 - 27: Sols limoneux, profonds, sains, décarbonatés sur limons de débordement de l'III
 - 28: Sols sablo-limoneux, profonds, sains, décarbonatés sur limons de berges de l'III
 - 29: Sols limoneux, profonds, hydromorphes, décarbonatés sur limons de débordement de l'III
 - 32: Sols argileux hydromorphes dès la surface appelés Ried gris de l'III (gley > 50 cm)
 - 34: Sols argilo-limoneux, hydromorphes, tourbescents à moyenne profondeur, 40-50 cm du Ried noir de l'III
- Limite Communale

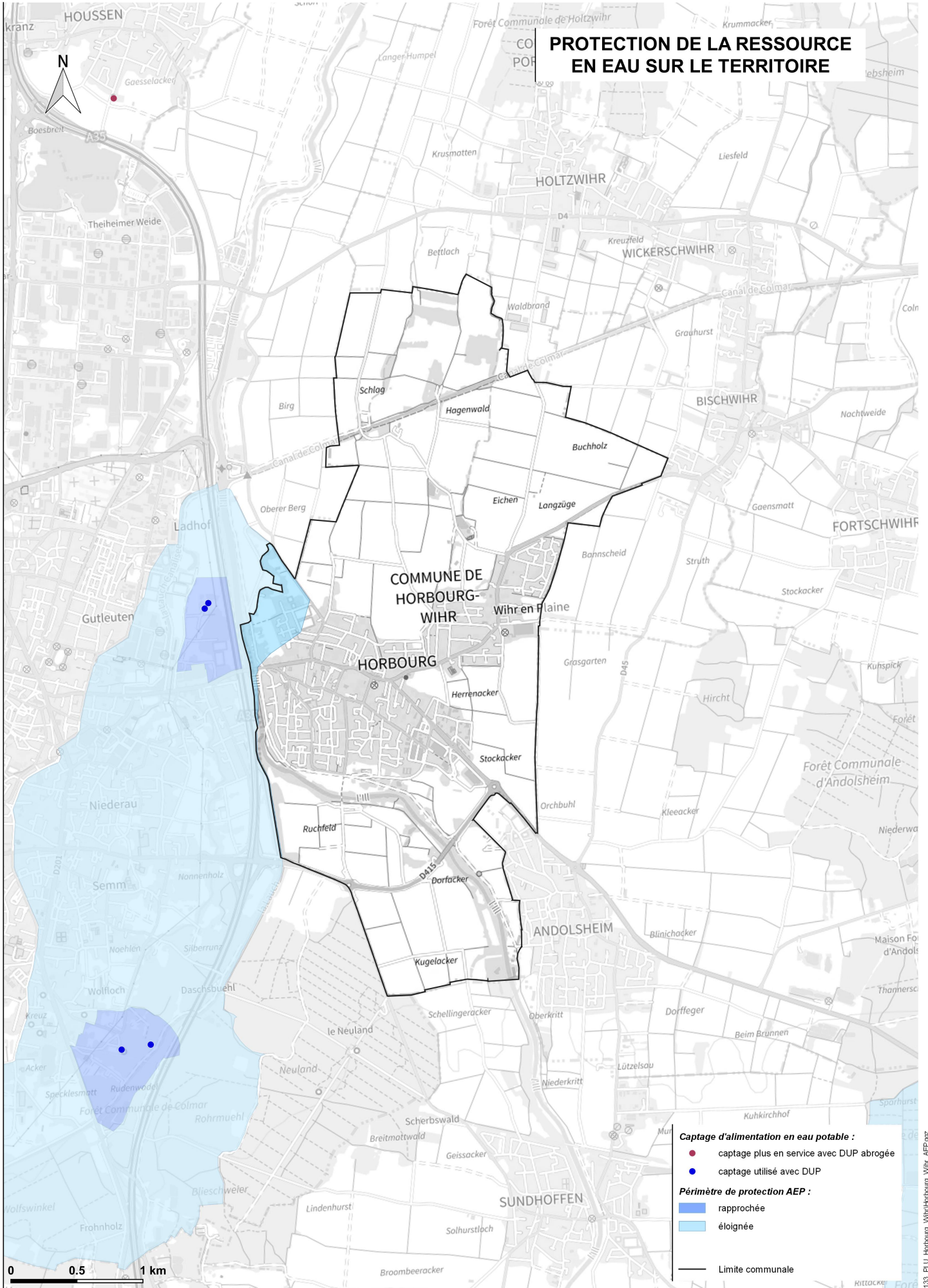
fond : Service WMRS Raster Geoportail Publics - raster ©IGN
 source : ARPA - Base de données des sols d'Alsace 2015 (1/1000000)

CONTEXTE HYDROLOGIQUE



- Station de pompage
- Étang, plan d'eau
- Cours d'eau :**
 - permanent
 - intermittent
- Limite communale

PROTECTION DE LA RESSOURCE EN EAU SUR LE TERRITOIRE

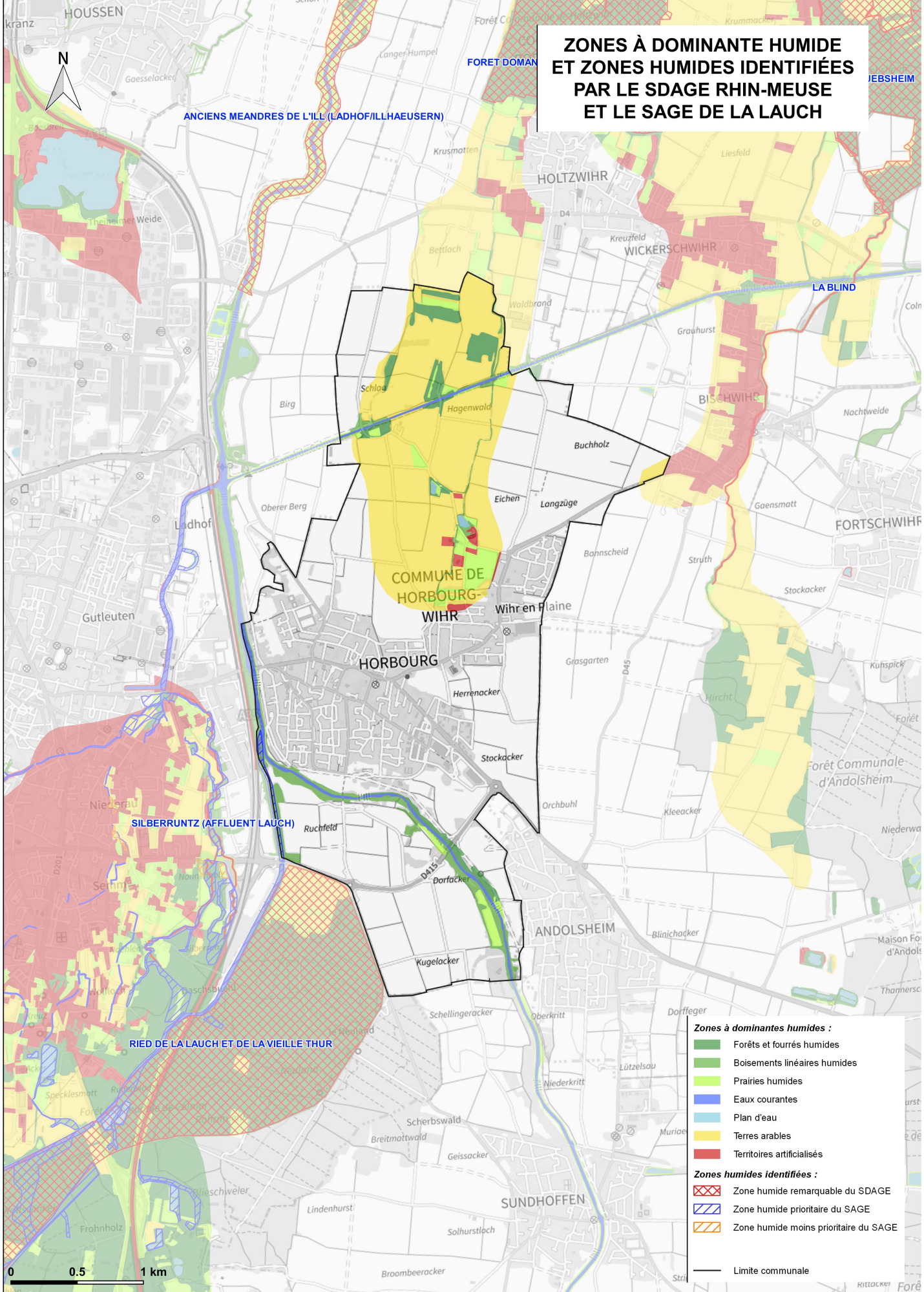


- Captage d'alimentation en eau potable :**
- captage plus en service avec DUP abrogée
 - captage utilisé avec DUP

- Périmètre de protection AEP :**
- rapprochée
 - éloignée

— Limite communale

ZONES À DOMINANTE HUMIDE ET ZONES HUMIDES IDENTIFIÉES PAR LE SDAGE RHIN-MEUSE ET LE SAGE DE LA LAUCH

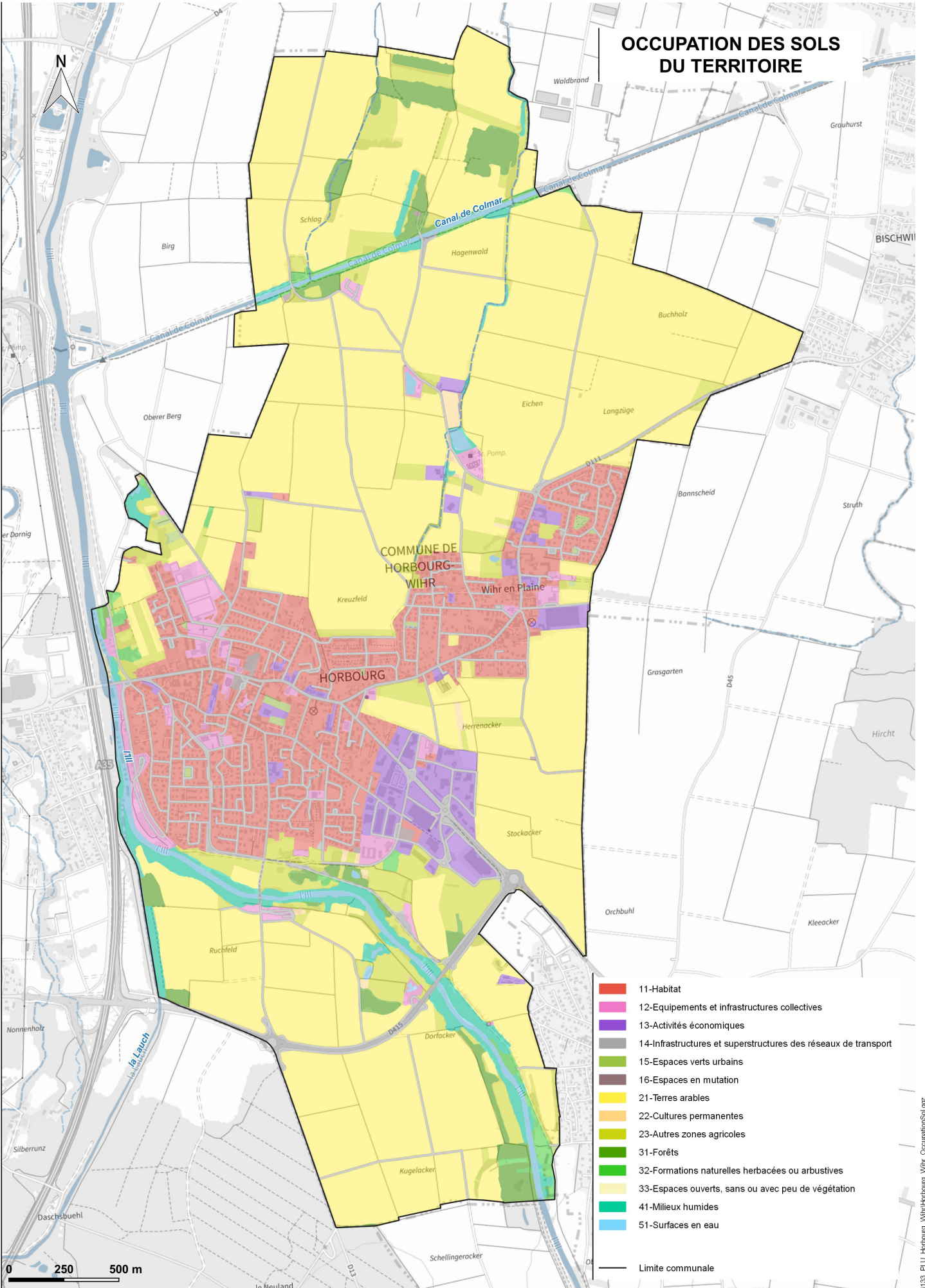


- Zones à dominantes humides :**
- Forêts et fourrés humides
 - Boisements linéaires humides
 - Prairies humides
 - Eaux courantes
 - Plan d'eau
 - Terres arables
 - Territoires artificialisés
- Zones humides identifiées :**
- Zone humide remarquable du SDAGE
 - Zone humide prioritaire du SAGE
 - Zone humide moins prioritaire du SAGE
- Limite communale

fond : Service WMRS Raster Géoparc Publics - raster ©IGN
 source : DATAGEANDREST - CIGAL BDZDH 2008, SDAGE Rhin-Meuse, SAGE de la Lauch

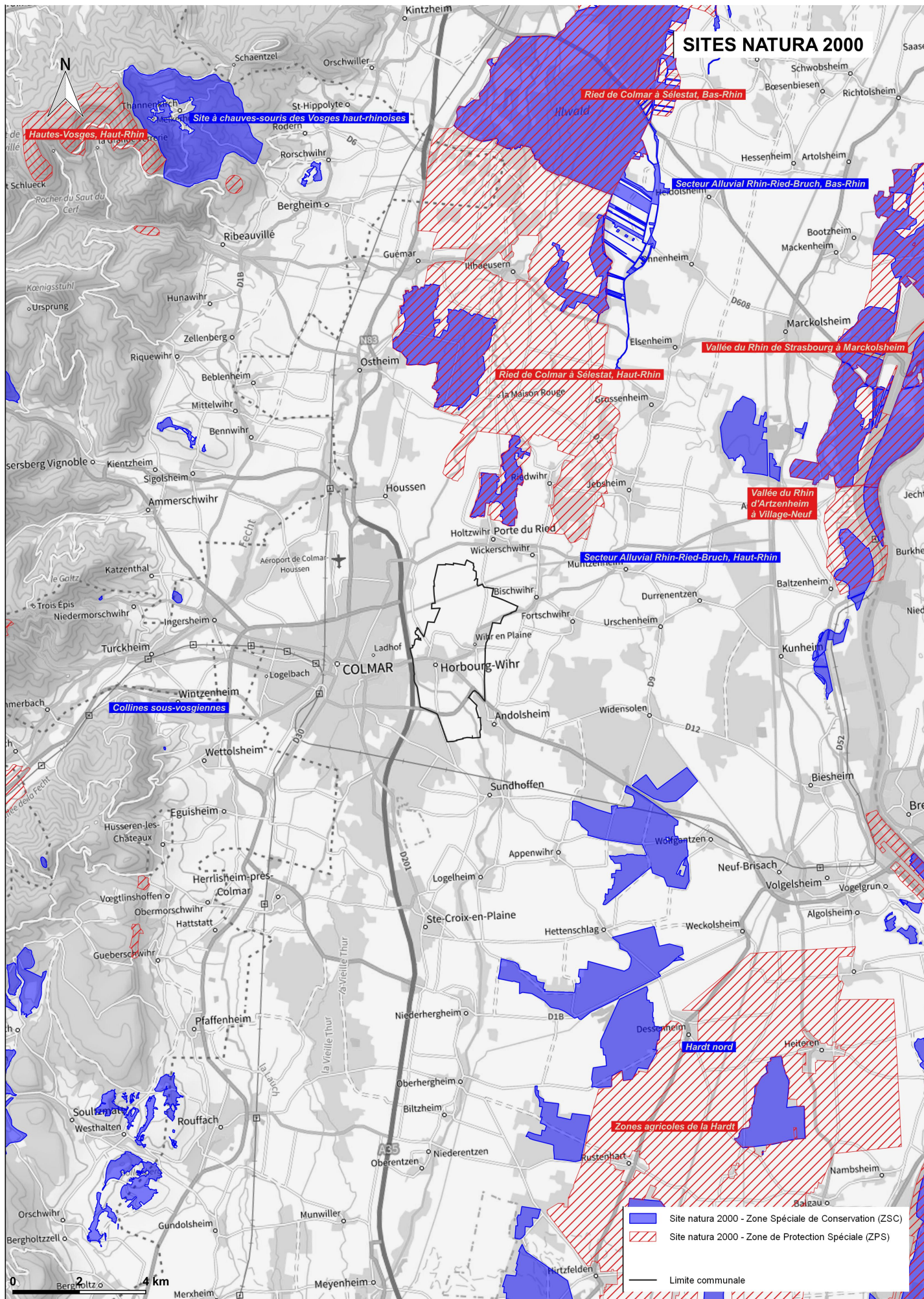
4133_PLU_Horbourg_Wihrhorbourg_Wihr_Geolggz

OCCUPATION DES SOLS DU TERRITOIRE

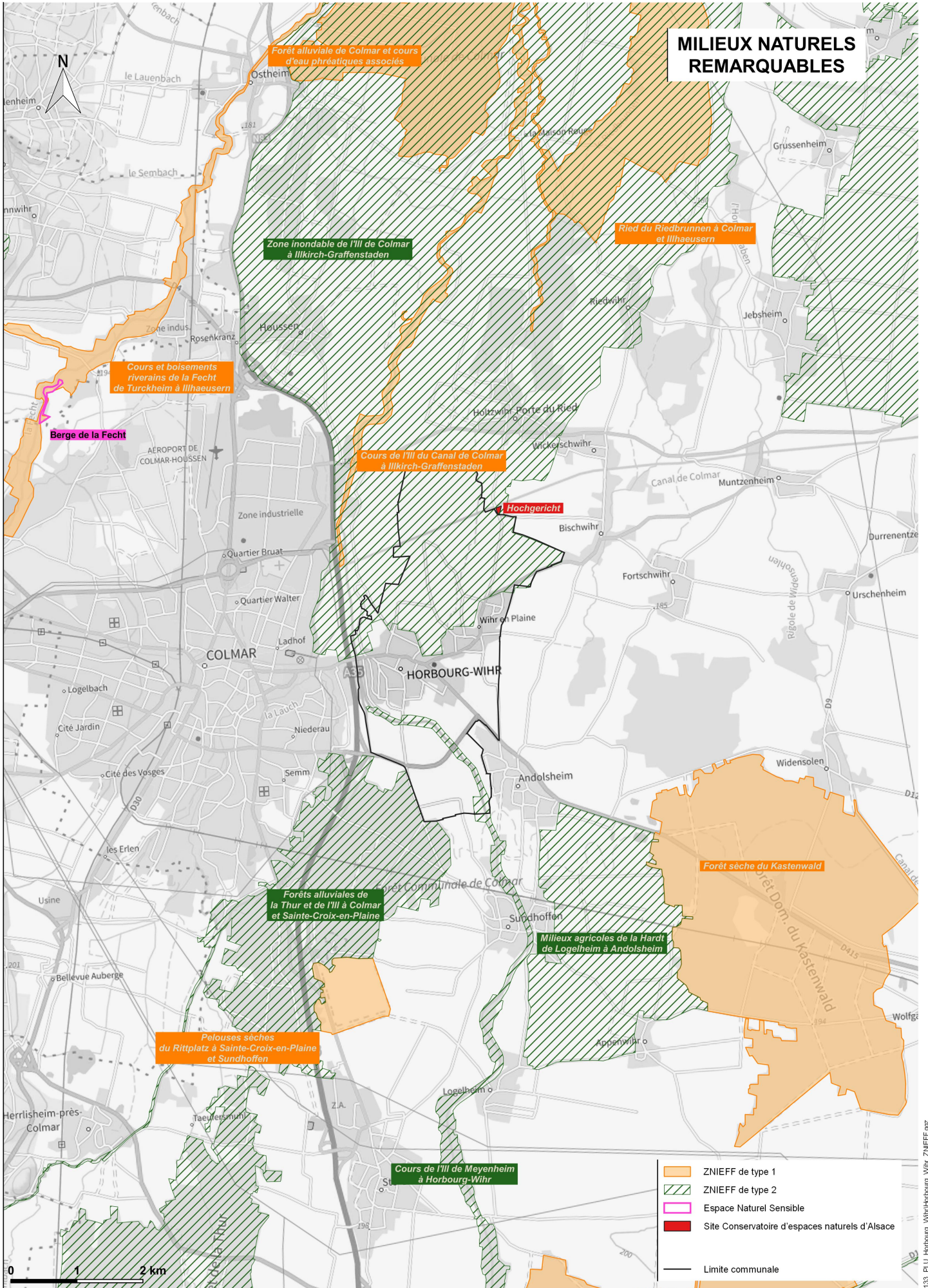


- 11-Habitat
- 12-Equipements et infrastructures collectives
- 13-Activités économiques
- 14-Infrastructures et superstructures des réseaux de transport
- 15-Espaces verts urbains
- 16-Espaces en mutation
- 21-Terres arables
- 22-Cultures permanentes
- 23-Autres zones agricoles
- 31-Forêts
- 32-Formations naturelles herbacées ou arbustives
- 33-Espaces ouverts, sans ou avec peu de végétation
- 41-Milieus humides
- 51-Surfaces en eau
- Limite communale

fond : Service WMRS Raster Geoportail Publics - raster ©IGN
 source : Occupation du sol à Grande Echelle du Grand Est (OCS GE2) millésime 2019, Région Grand Est

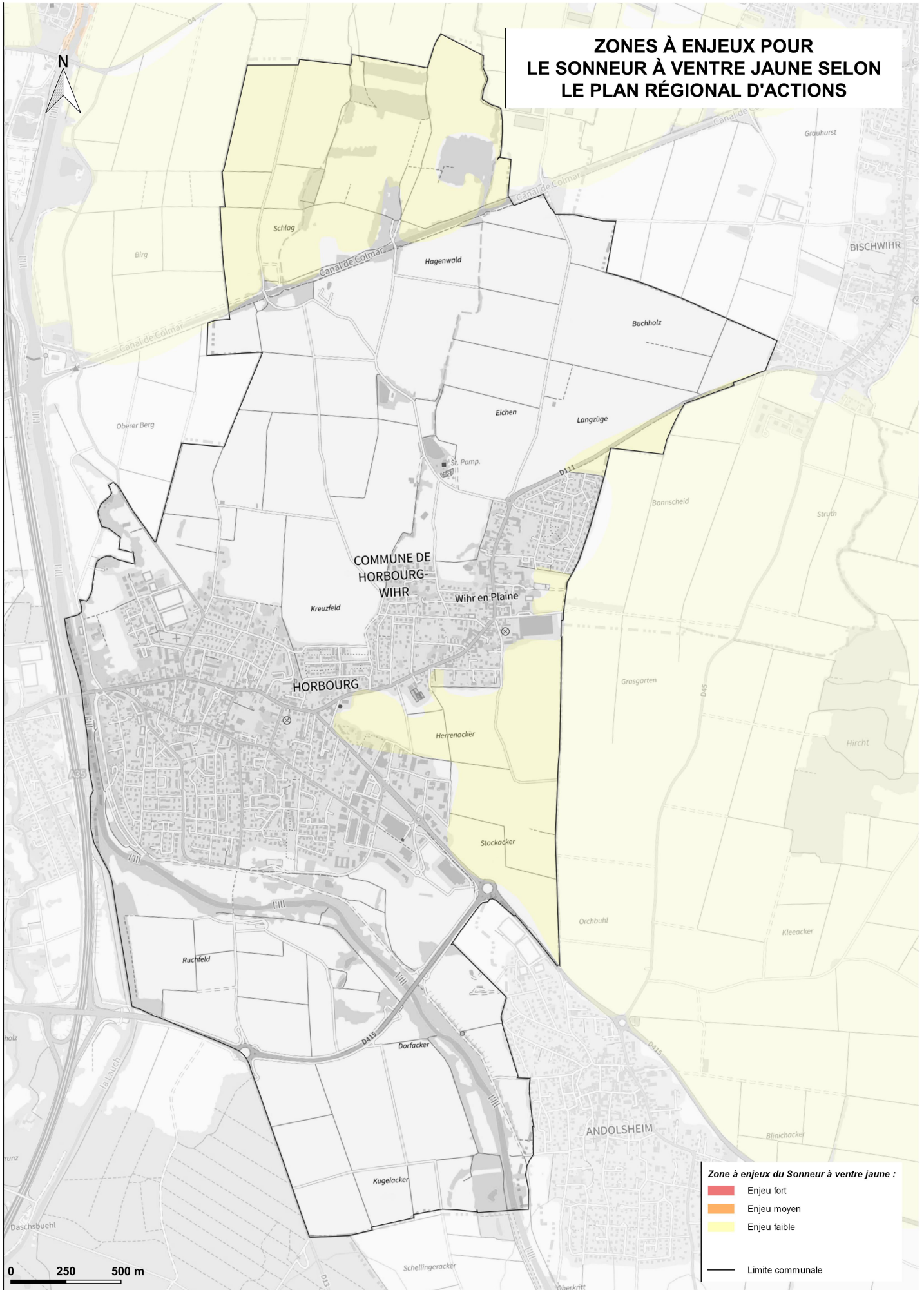


MILIEUX NATURELS REMARQUABLES



- ZNIEFF de type 1
- ZNIEFF de type 2
- Espace Naturel Sensible
- Site Conservatoire d'espaces naturels d'Alsace
- Limite communale

ZONES À ENJEU POUR LE SONNEUR À VENTRE JAUNE SELON LE PLAN RÉGIONAL D'ACTIONS



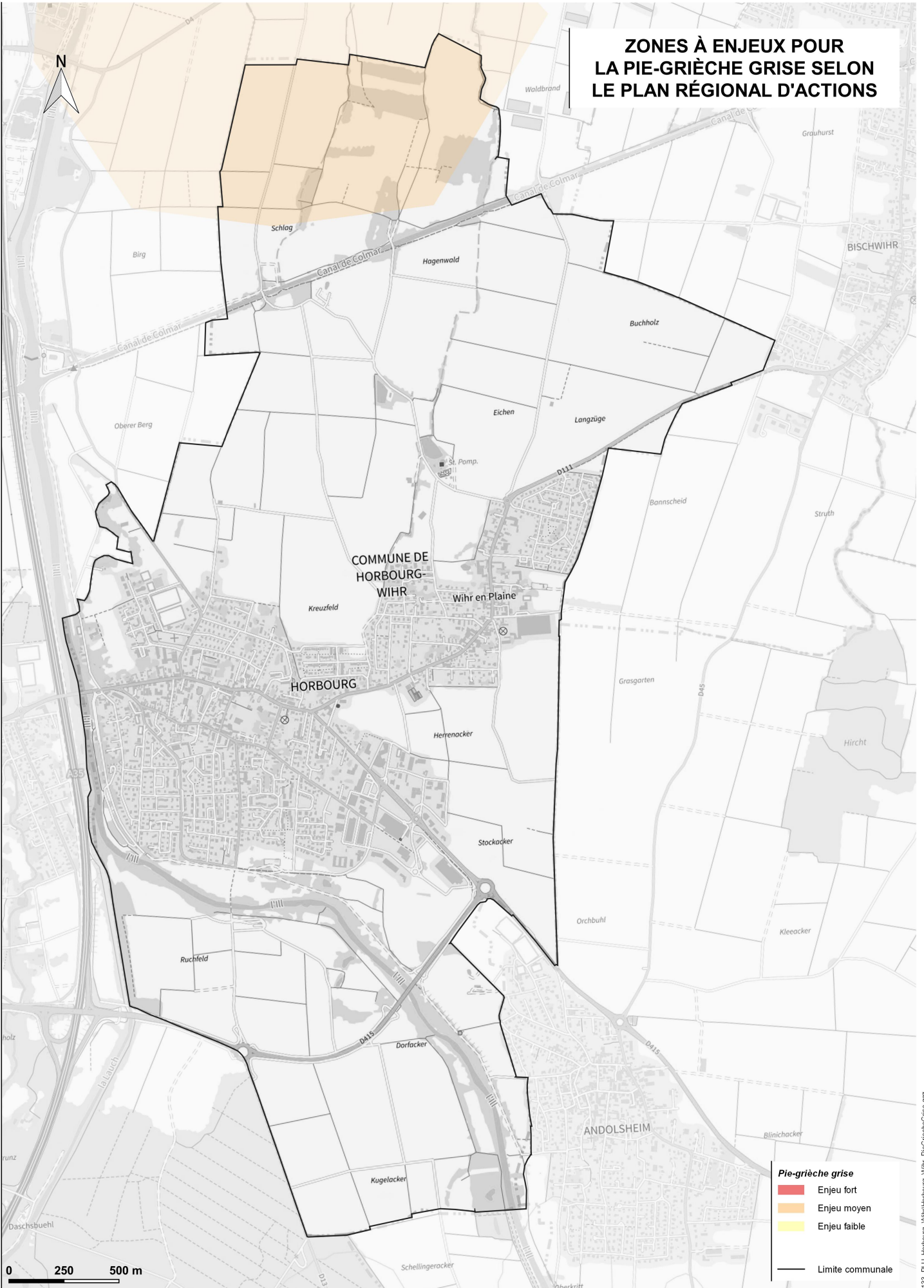
Zone à enjeux du Sonneur à ventre jaune :

- Enjeu fort
- Enjeu moyen
- Enjeu faible
- Limite communale

fond : Service WMIS Raster Geoportail Publics - raster ©IGN
source : DREAL GrandEst

0 250 500 m

ZONES À ENJEU POUR LA PIE-GRÈCHE GRISE SELON LE PLAN RÉGIONAL D' ACTIONS



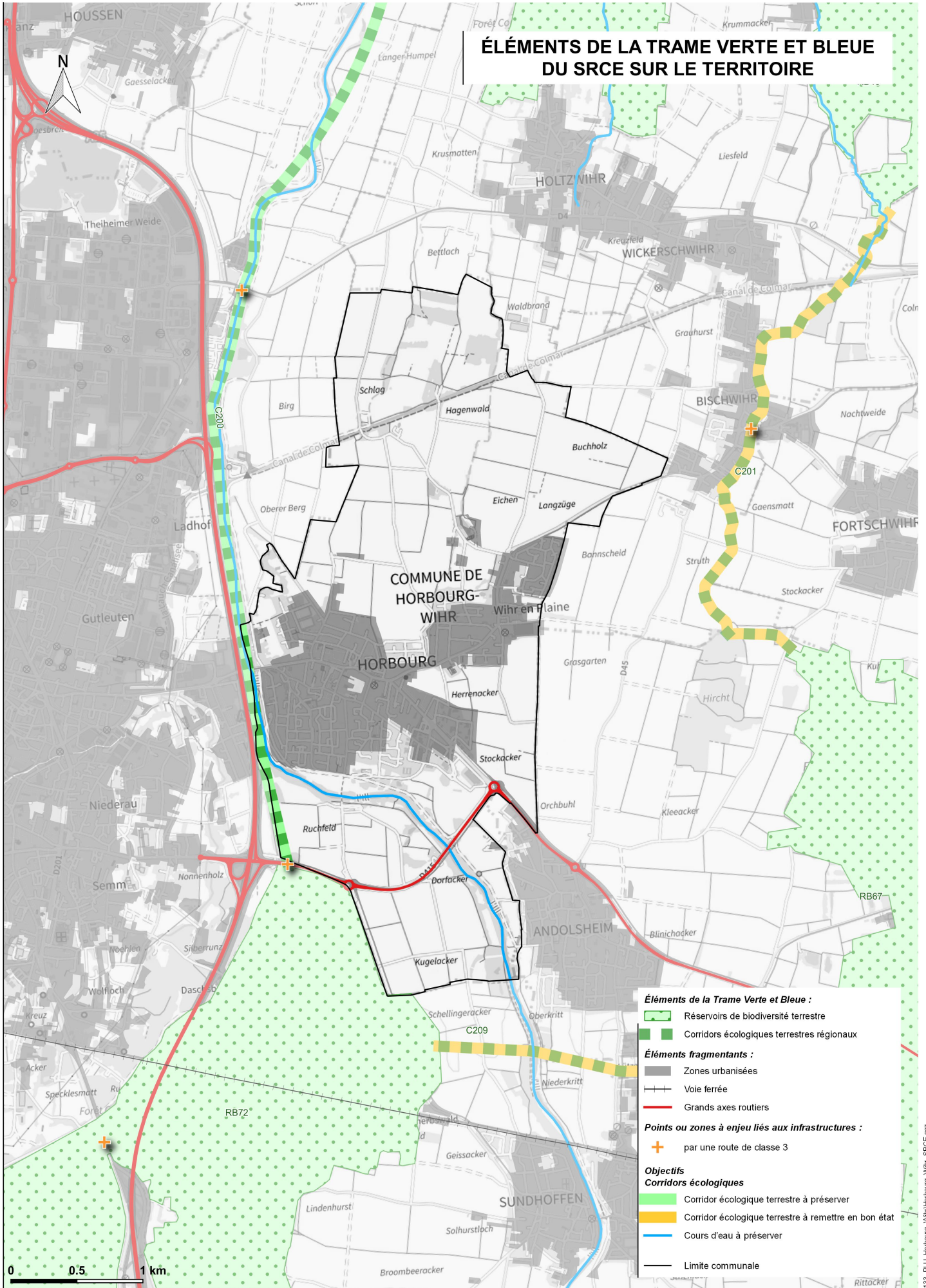
Pie-grèche grise

■	Enjeu fort
■	Enjeu moyen
■	Enjeu faible
—	Limite communale

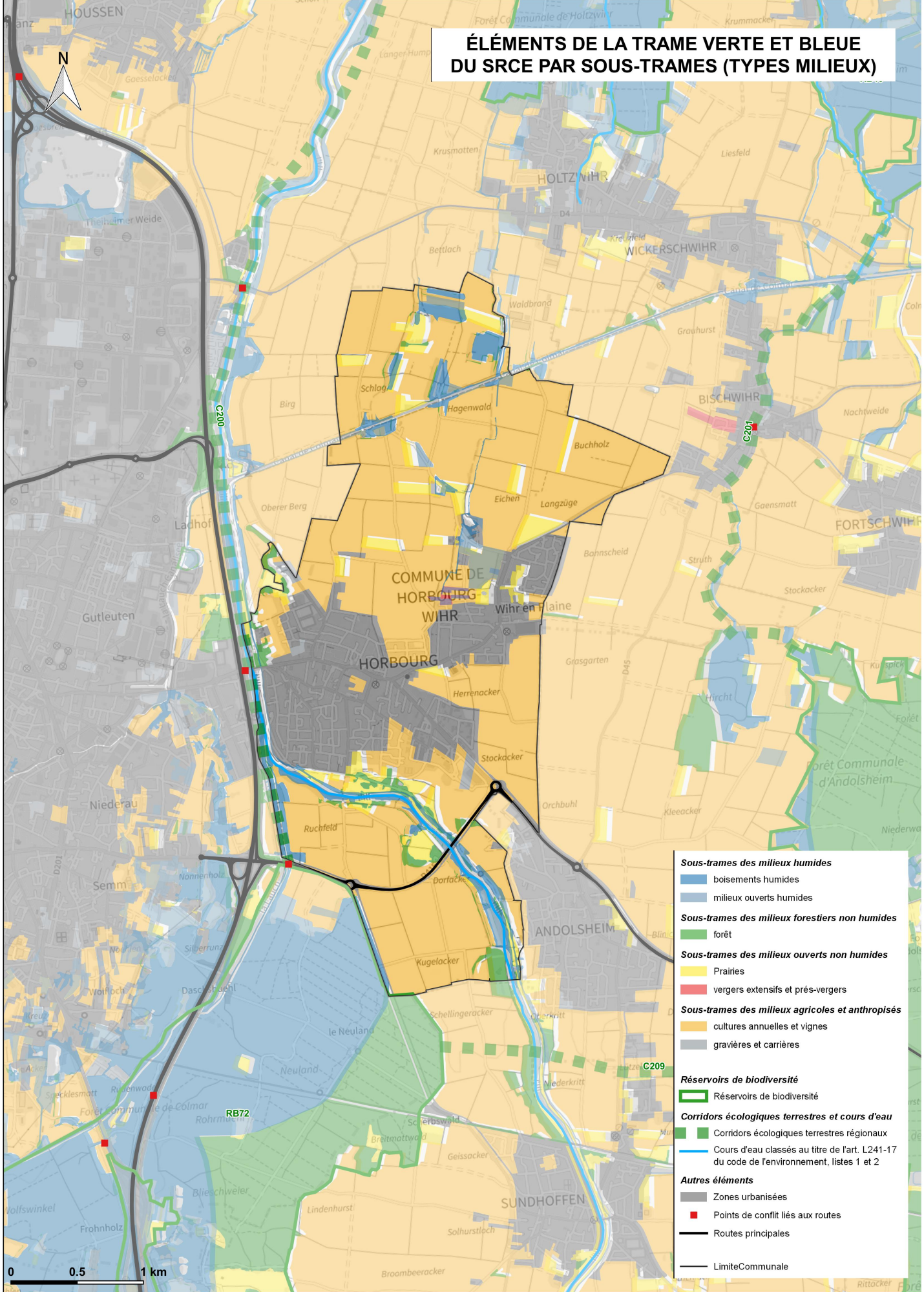
fond : Service WMIS Raster Geoportail Publics - raster ©IGN
source : DREAL GrandEst

4133_PLU_Horbourg_WihrHorbourg_Wihr_PieGrècheGrise.ggz

ÉLÉMENTS DE LA TRAME VERTE ET BLEUE DU SRCE SUR LE TERRITOIRE



ÉLÉMENTS DE LA TRAME VERTE ET BLEUE DU SRCE PAR SOUS-TRAMES (TYPES MILIEUX)

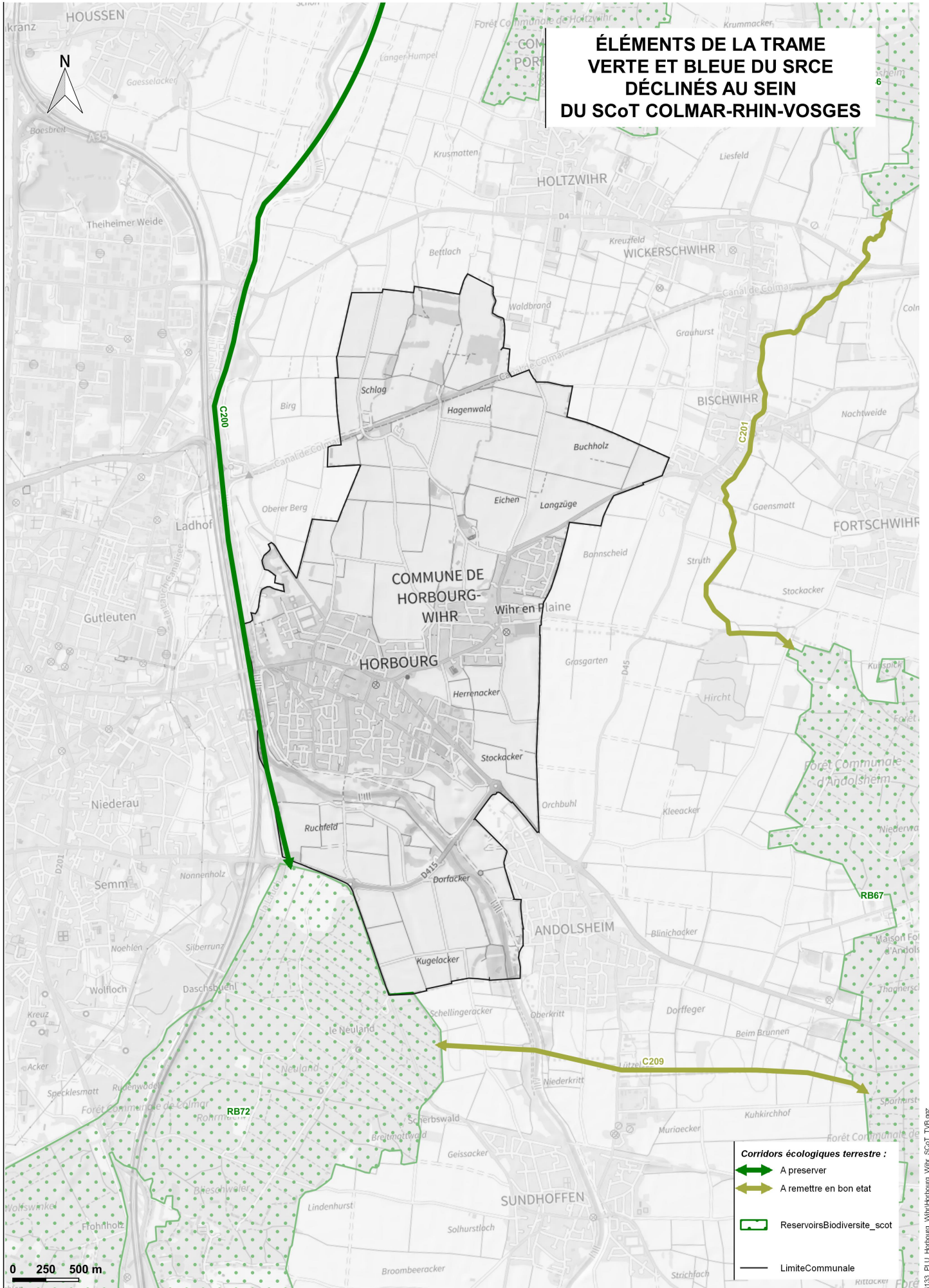


- Sous-trames des milieux humides**
 - boisements humides
 - milieux ouverts humides
- Sous-trames des milieux forestiers non humides**
 - forêt
- Sous-trames des milieux ouverts non humides**
 - Prairies
 - vergers extensifs et prés-vergers
- Sous-trames des milieux agricoles et anthropisés**
 - cultures annuelles et vignes
 - gravières et carrières
- Réservoirs de biodiversité**
 - Réservoirs de biodiversité
- Corridors écologiques terrestres et cours d'eau**
 - Corridors écologiques terrestres régionaux
 - Cours d'eau classés au titre de l'art. L241-17 du code de l'environnement, listes 1 et 2
- Autres éléments**
 - Zones urbanisées
 - Points de conflit liés aux routes
 - Routes principales
 - Limite Communale

fond : Service WMRS Raster Geoportail Publics - raster ©IGN
source : SRCE Alsace

4133_PLU_Horbourg_Wihrhorbourg_Wihr_SRCE.qxd

ÉLÉMENTS DE LA TRAME VERTE ET BLEUE DU SRCE DÉCLINÉS AU SEIN DU SCOT COLMAR-RHIN-VOSGES



- Corridors écologiques terrestres :**
- ↔ A préserver
 - ↔ A remettre en bon état
 - Reservoirs Biodiversite_scot
 - Limite Communale



fond : Service WMRS Raster Geoportail Publics - raster ©IGN
 source : SCOT Colmar-Rhin-Vosges

4133_PLU_Horbourg_Wihrhorbourg_Wihr_SCOT_TVE.gpx

CORRIDORS



C200

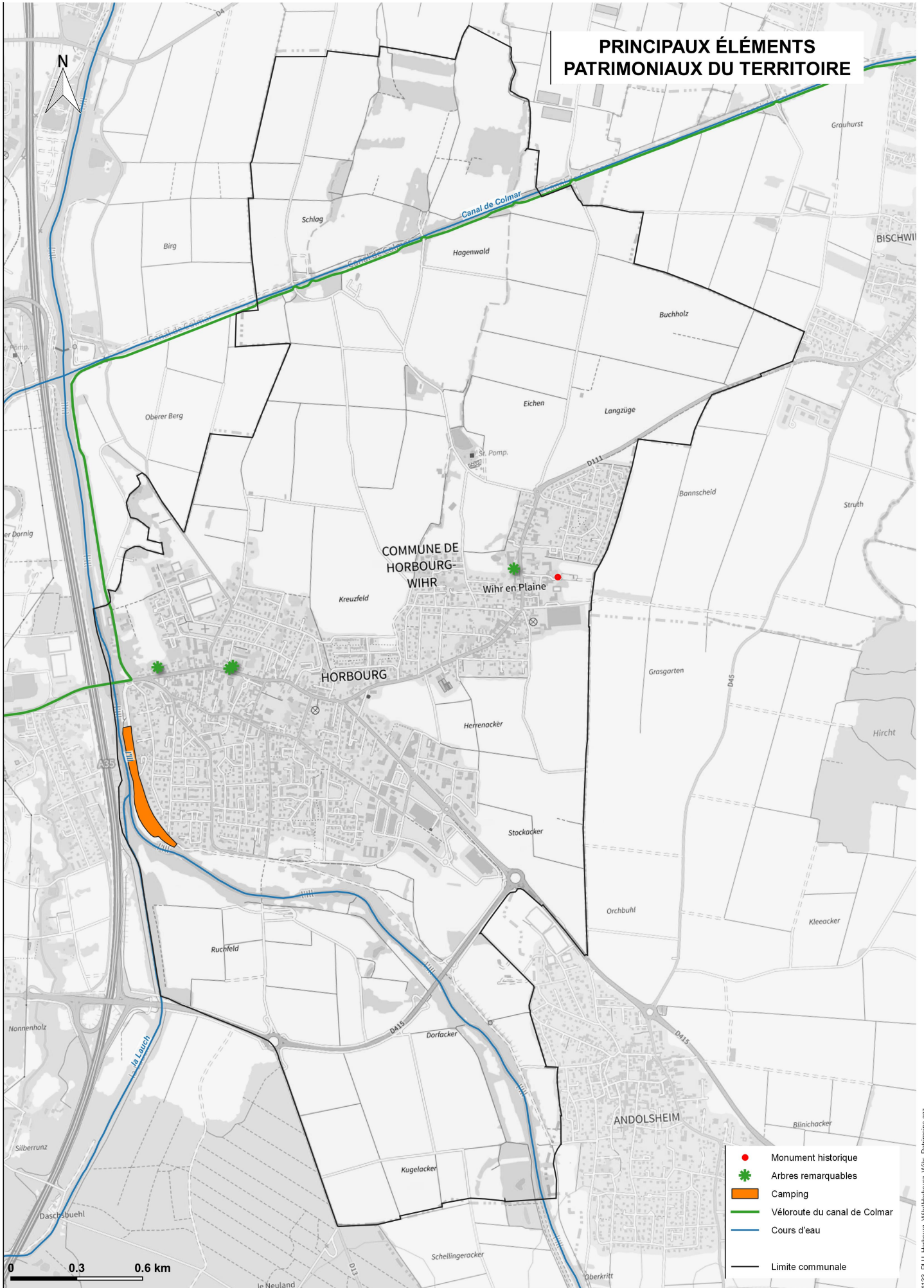
-  Corridor à préserver
-  Limite communale

0 250 500 m

**ÉLÉMENTS REMARQUABLES
DU PAYSAGE À PRÉSERVER
POUR DES MOTIFS D'ORDRES
ÉCOLOGIQUE OU PAYSAGER**



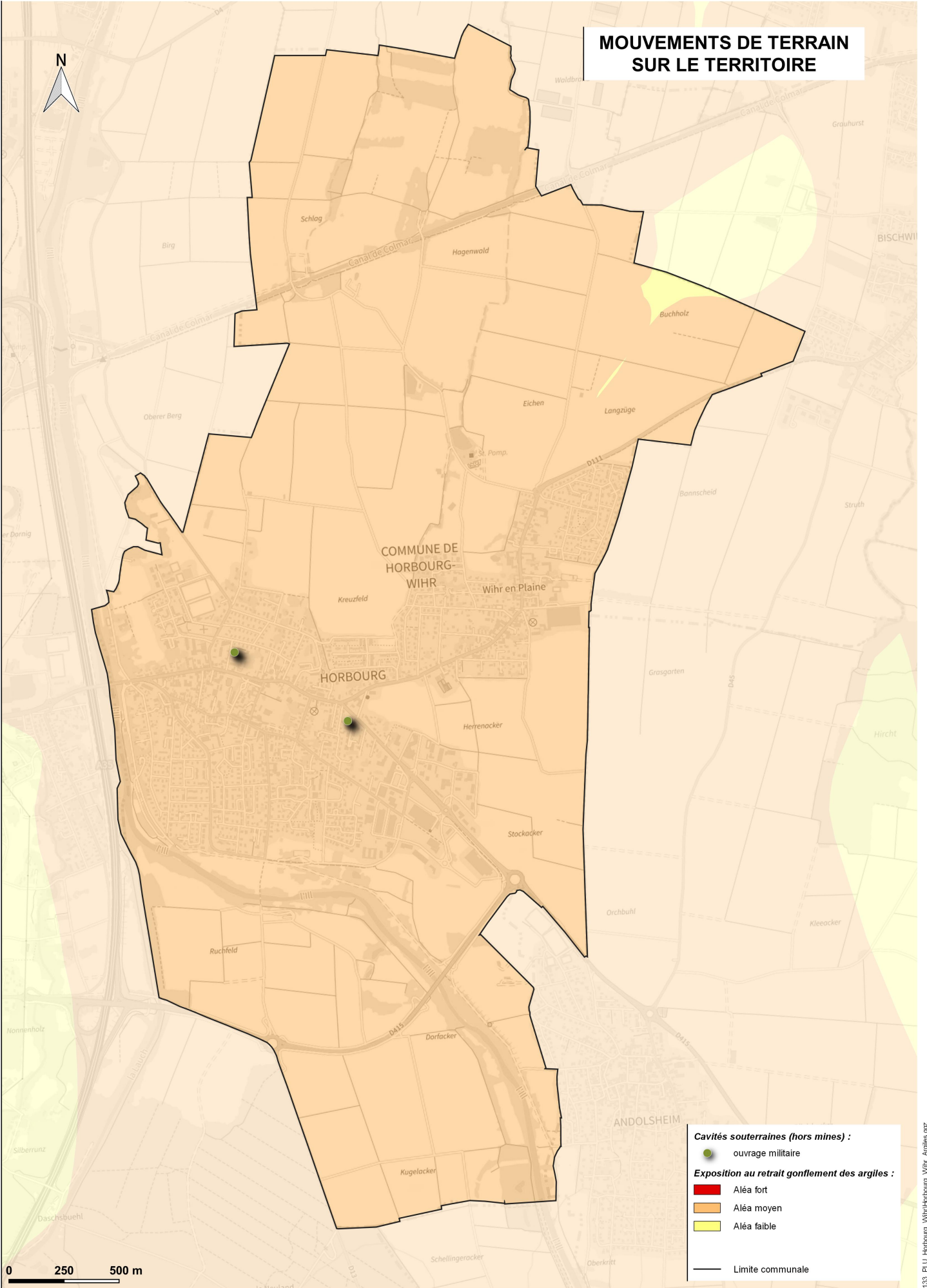
PRINCIPAUX ÉLÉMENTS PATRIMONIAUX DU TERRITOIRE



- Monument historique
- ★ Arbres remarquables
- Camping
- Véloroute du canal de Colmar
- Cours d'eau
- Limite communale

fond : Service WMS Raster Geoportail Publics - raster ©IGN
source : Atlas des patrimoines, absences/velo, camping de l'Ille Colmar

MOUVEMENTS DE TERRAIN SUR LE TERRITOIRE



Cavités souterraines (hors mines) :

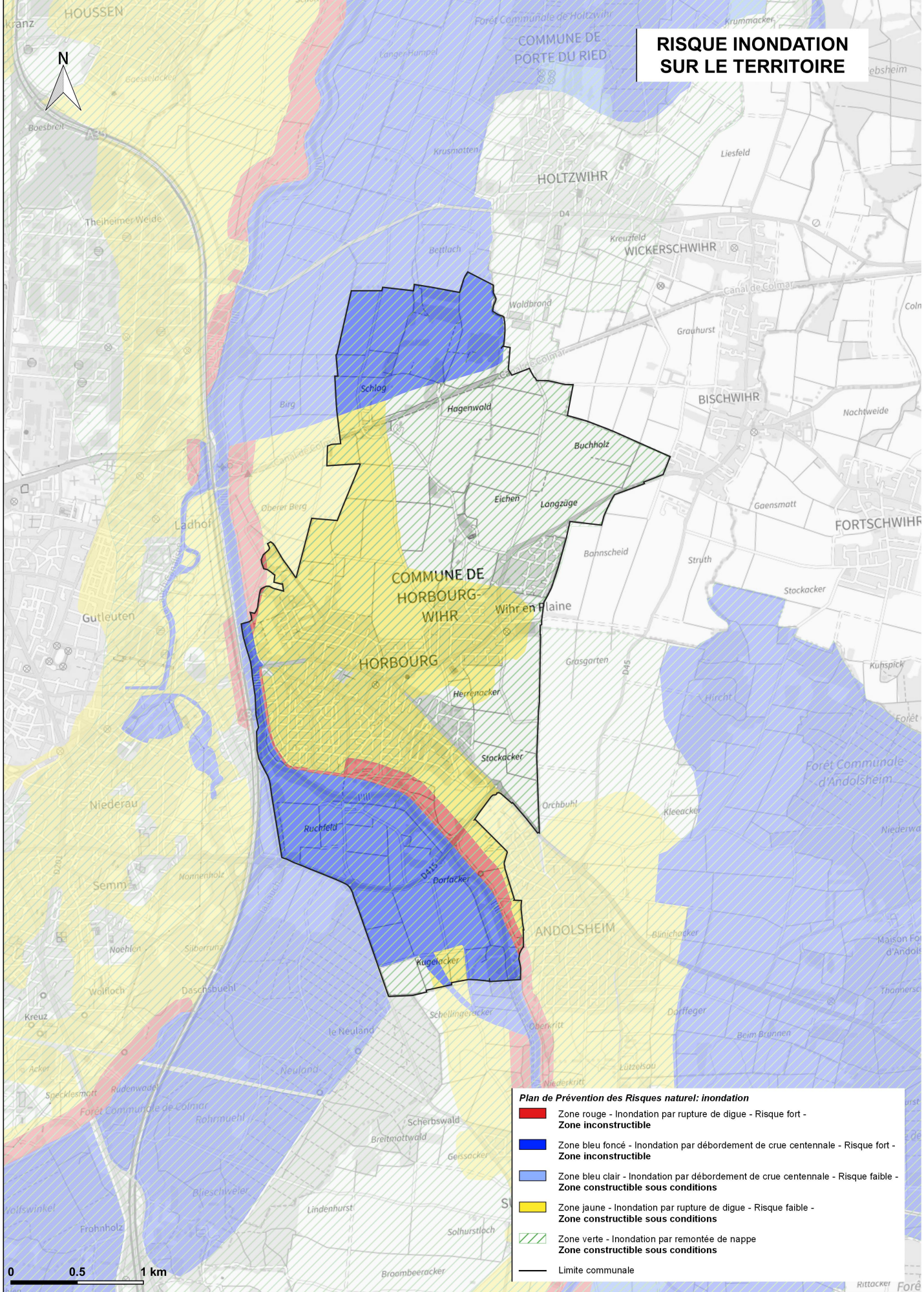
- ouvrage militaire

Exposition au retrait gonflement des argiles :

- Aléa fort
- Aléa moyen
- Aléa faible

Limite communale

RISQUE INONDATION SUR LE TERRITOIRE



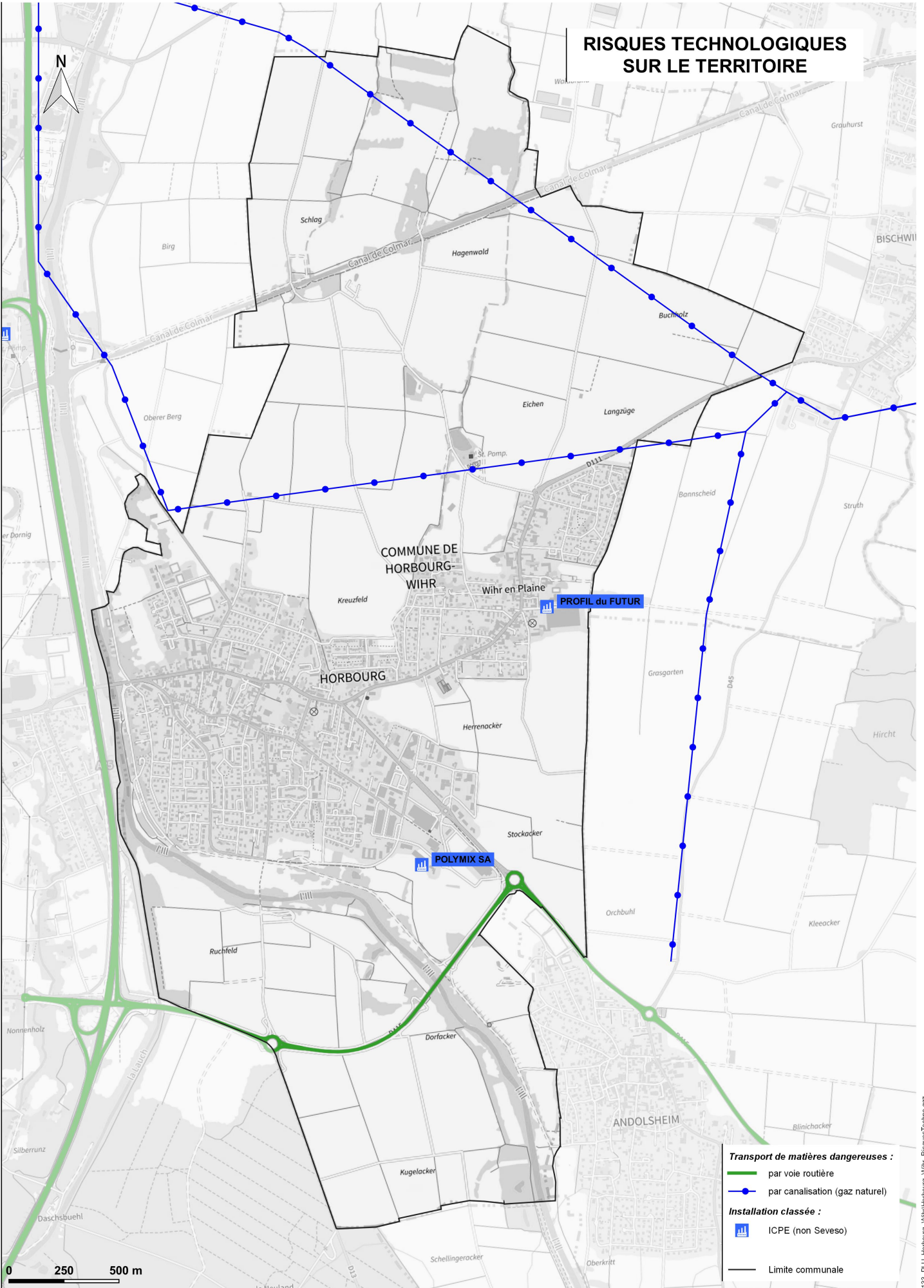
Plan de Prévention des Risques naturels: inondation

- Zone rouge - Inondation par rupture de digue - Risque fort - **Zone inconstructible**
- Zone bleu foncé - Inondation par débordement de crue centennale - Risque fort - **Zone inconstructible**
- Zone bleu clair - Inondation par débordement de crue centennale - Risque faible - **Zone constructible sous conditions**
- Zone jaune - Inondation par rupture de digue - Risque faible - **Zone constructible sous conditions**
- Zone verte - Inondation par remontée de nappe - **Zone constructible sous conditions**
- Limite communale

fond : Service WMRS Raster Geoportail Publics - raster ©IGN
source : DDT Haut-Rhin

0 0.5 1 km

RISQUES TECHNOLOGIQUES SUR LE TERRITOIRE

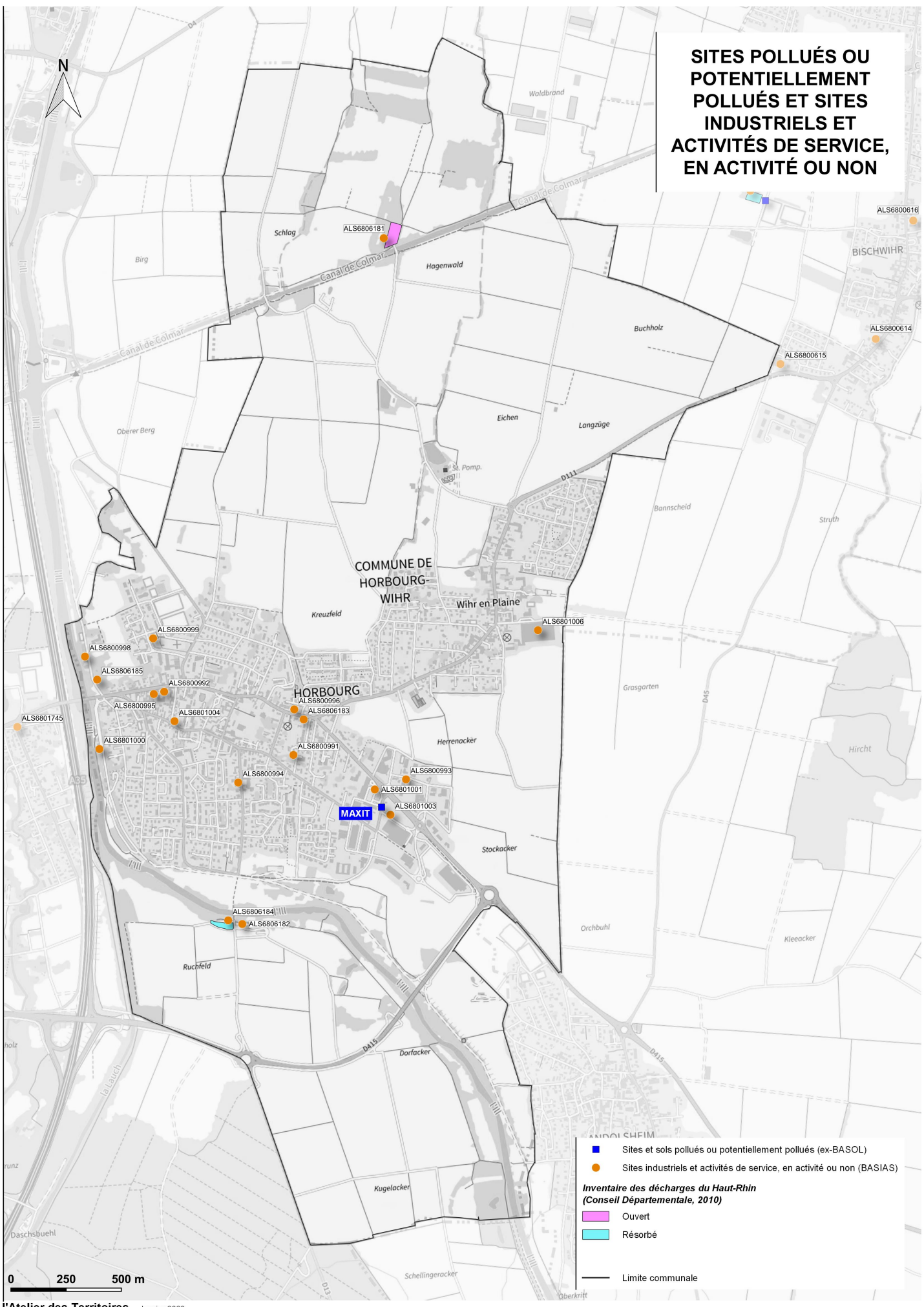


- Transport de matières dangereuses :**
- par voie routière
 - par canalisation (gaz naturel)
- Installation classée :**
- ICPE (non Seveso)
 - Limite communale

fond : Service WMRS Raster Geoportail Publics - raster ©IGN
source : gisrisques, OPEX/DAIRESEAUX/ENERGIES/GRT (07/2020)

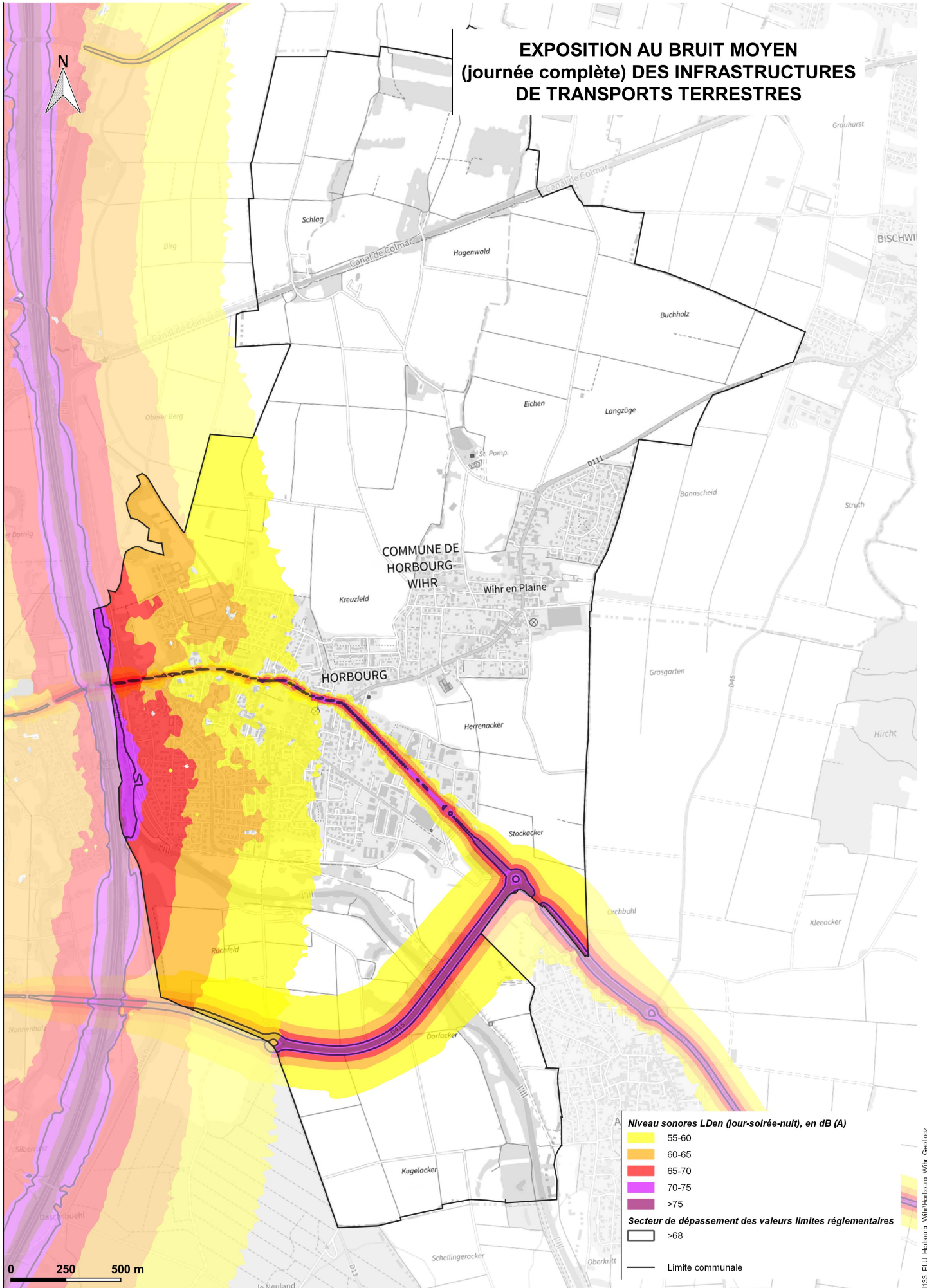
4133_PLU_Horbourg_Wihrhorbourg_Wihr_RisquesTechno.ggz

SITES POLLUÉS OU POTENTIELLEMENT POLLUÉS ET SITES INDUSTRIELS ET ACTIVITÉS DE SERVICE, EN ACTIVITÉ OU NON



- Sites et sols pollués ou potentiellement pollués (ex-BASOL)
 - Sites industriels et activités de service, en activité ou non (BASIAS)
 - Ouvert
 - Résorbé
 - Limite communale
- Inventaire des décharges du Haut-Rhin
(Conseil Départementale, 2010)**

EXPOSITION AU BRUIT MOYEN (journée complète) DES INFRASTRUCTURES DE TRANSPORTS TERRESTRES



Niveau sonore LDen (jour-soirée-nuit), en dB (A)

- 55-60
- 60-65
- 65-70
- 70-75
- >75

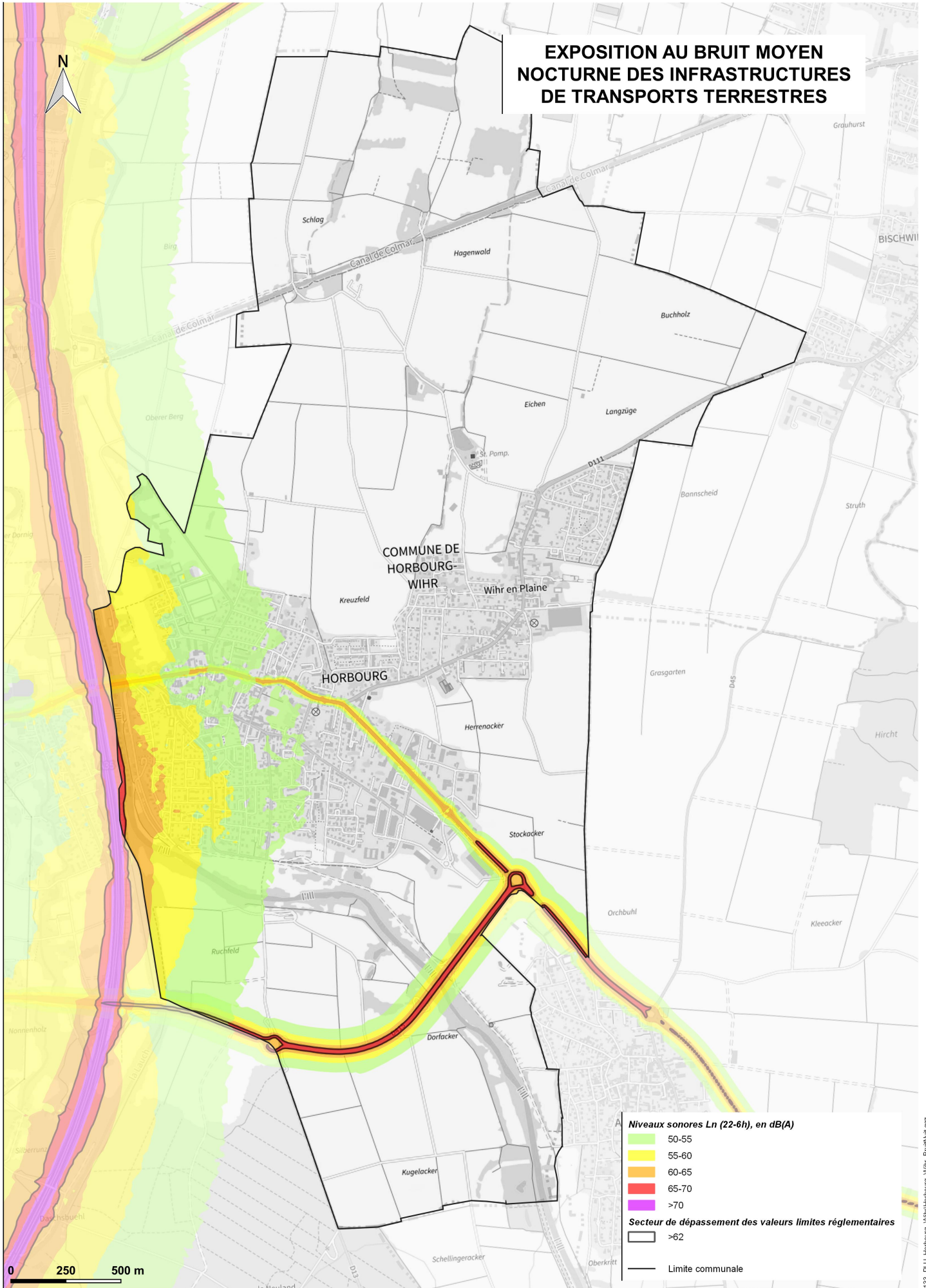
Secteur de dépassement des valeurs limites réglementaires

- >68
- Limite communale



0 250 500 m

EXPOSITION AU BRUIT MOYEN NOCTURNE DES INFRASTRUCTURES DE TRANSPORTS TERRESTRES



RÉSEAU ÉLECTRIQUE AÉRIEN

